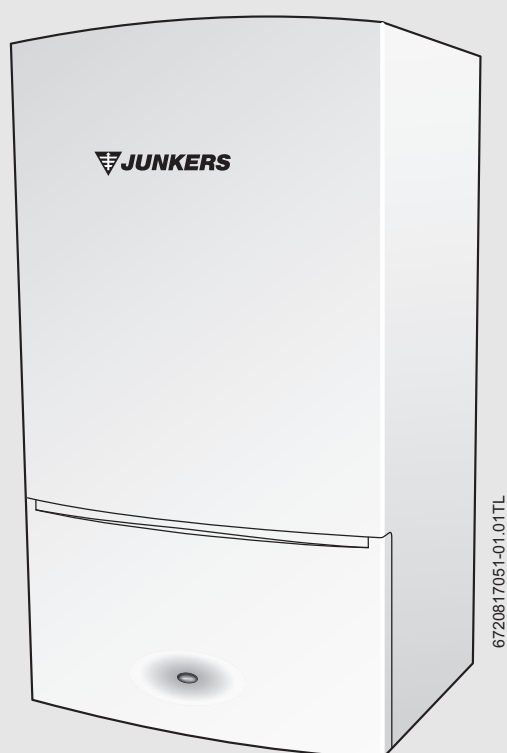


Frente da caldeira mural / Carcasa caldera mural

Cerapur Excellence Compact^{ErP}

ZWB...A...



Instruções de instalação da frente	2
Manual de instrucciones de la carcasa	4

1 Informações do aparelho

1.1 Estrutura do aparelho

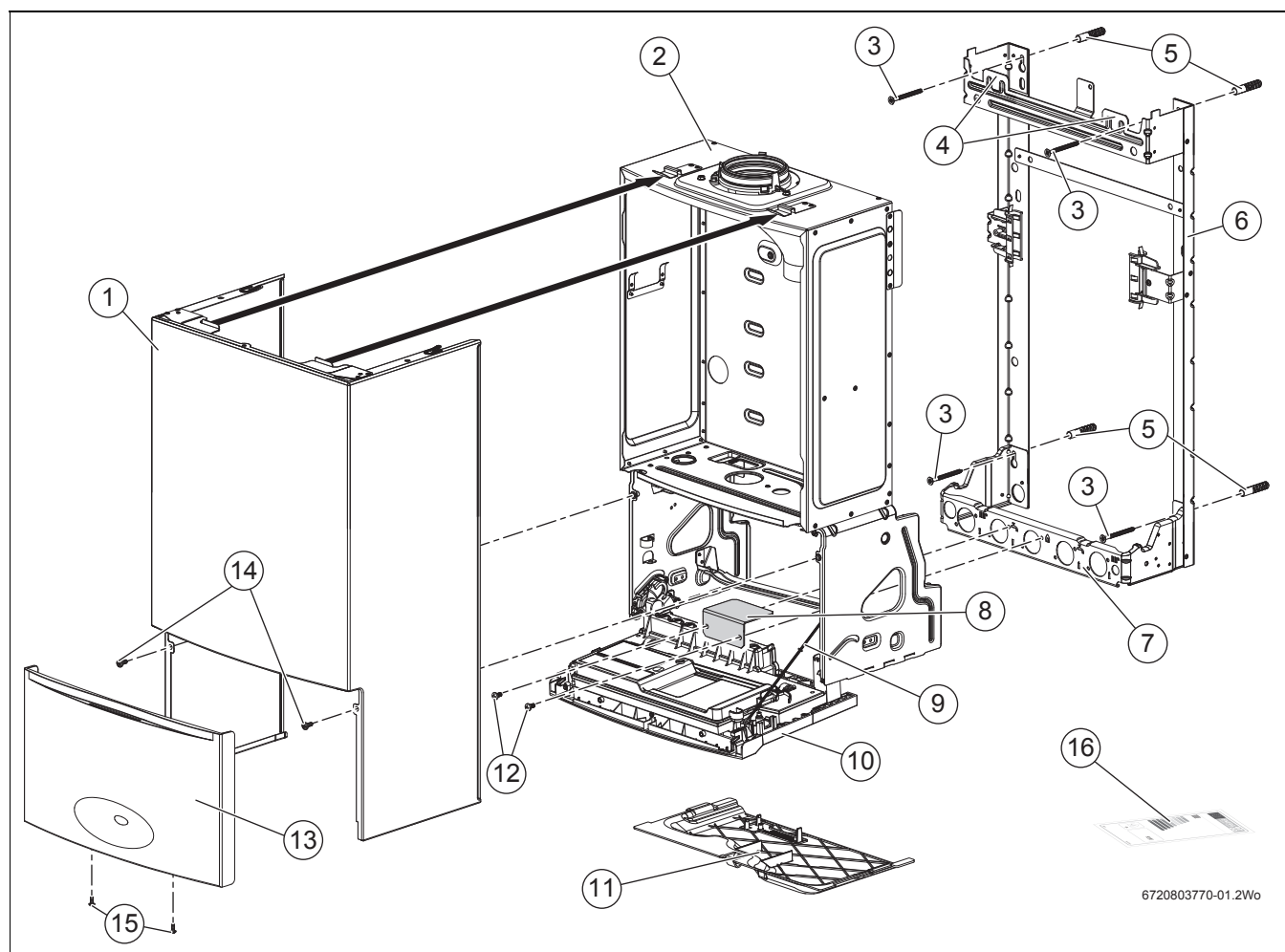


Fig. 1 Estrutura do aparelho

- [1] Frente
- [2] Estrutura de suporte principal
- [3] Parafusos nº. 12 x 60mm
- [4] Pontos de fixação
- [5] Buchas de parede
- [6] Estrutura de fixação à parede
- [7] Suporte de válvulas
- [8] Suporte de fixação
- [9] Correia de segurança
- [10] Painel de controlo
- [11] Placa inferior
- [12] Parafusos M5 x 10mm
- [13] Placa frontal
- [14] Parafusos de fixação
- [15] Parafusos de fixação do painel de controlo
- [16] Etiqueta ErP



AVISO: Risco de lesão:

- ▶ Todas as precauções de segurança relevantes devem ser cumpridas. Óculos, luvas, calçado e vestuário de proteção devem ser usados de forma adequada.

Montagem do aparelho

- ▶ Retirar a estrutura de fixação; a placa inferior; as abas; o pacote de hardware e a estrutura de fixação da embalagem.

Afixar a estrutura de fixação à parede:

- ▶ Aparafusar a estrutura de fixação [6] a uma parede adequada usando os dois parafusos nº. 12 x 60mm [3] e as buchas de parede [5] (material não fornecido).
- ▶ Garantir que a estrutura está nivelada.

Abrir o painel de controle



A correia de segurança restringirá o movimento do painel de controle conforme necessário.

- ▶ Remover os dois parafusos [2] e segurar o painel de controle [1].
- ▶ Libertar as duas patilhas [3].
- ▶ Puxar a parte frontal do painel de controle para a frente e colocar o painel de controle na posição de serviço.

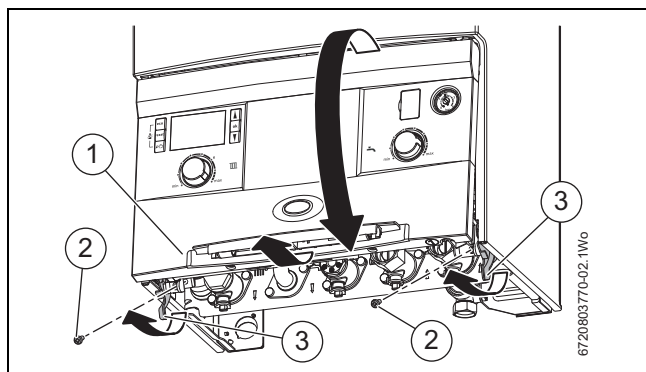


Fig. 2 Abrir o painel de controle

Com o painel de controle colocado para baixo:

- ▶ Pendurar a caldeira no bastidor utilizando os dois pontos de fixação [1] posicionados à esquerda e à direita da parte de cima traseira do aparelho [2].

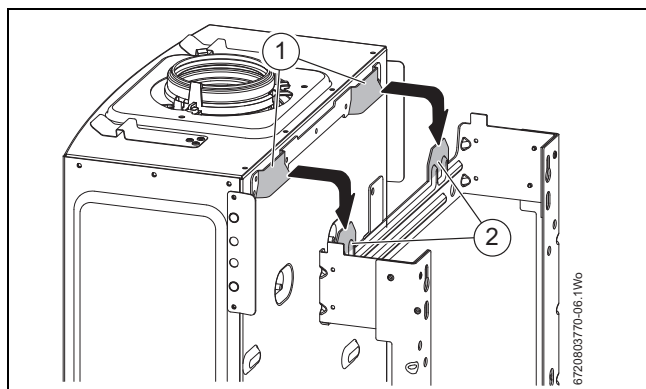


Fig. 3 Pendurar a caldeira à parede

- ▶ Fixar o suporte de fixação [1] ao suporte de válvula de acordo com a posição indicada no diagrama, usando os dois parafusos M5 x 10mm [2] fornecidos.

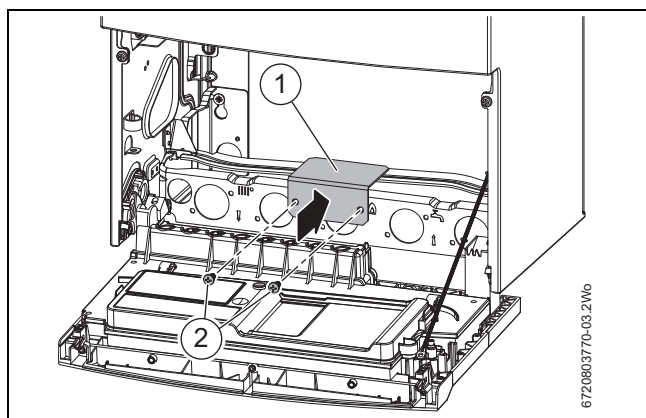


Fig. 4 Fixação do suporte de válvula

- ▶ Fechar o painel de controle revertendo as ações indicadas para abrir o mesmo.

Instalar a aba do painel

- ▶ Rodar a dobradiça [1] para que fique em linha com a aba [2] e colocar a aba ao nível do painel.
- ▶ Empurrar os pinos na dobradiça para as três ranhuras na parte da frente do painel e fechar a aba.
- ▶ Prender a aba do painel [3] com os dois parafusos fornecidos no conjunto do cotovelo da válvula de segurança.

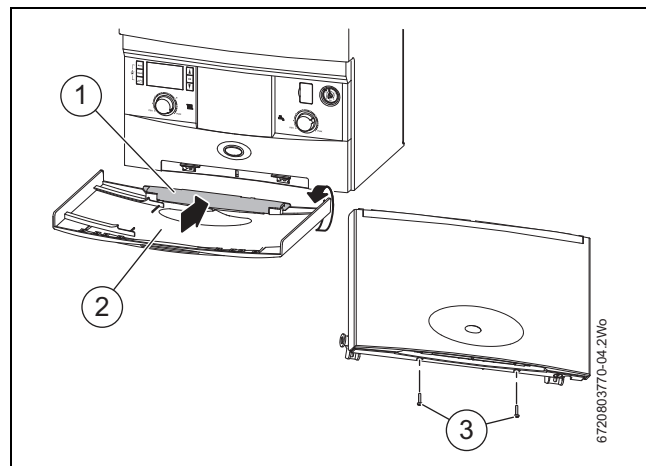


Fig. 5 Instalar a aba do painel

Instalação da placa inferior

- ▶ A placa inferior (Fig. 1, [11]) tem abas [2] que devem deslizar para as duas bordas de ambos os lados da estrutura da caldeira.
- ▶ Segurar a placa para cima contra a parte de baixo da caldeira e deslize-o para trás, até não se poder mover mais.
- ▶ Deslizar a placa para a frente até que o encaixe [1] se fixe na parte traseira do painel de controle.

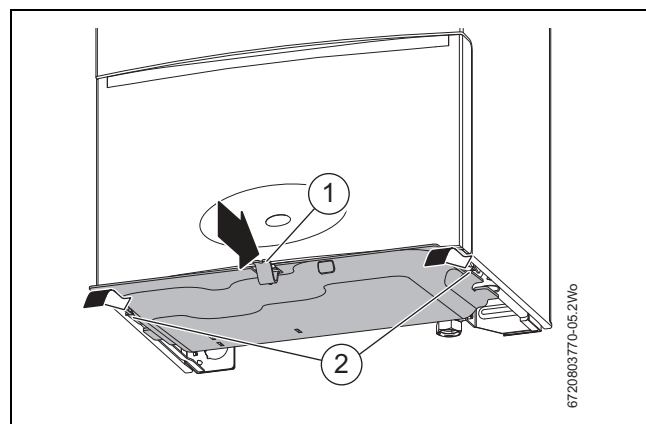


Fig. 6 Instalação da placa inferior

2 Disposición de la carcasa

2.1 Disposición

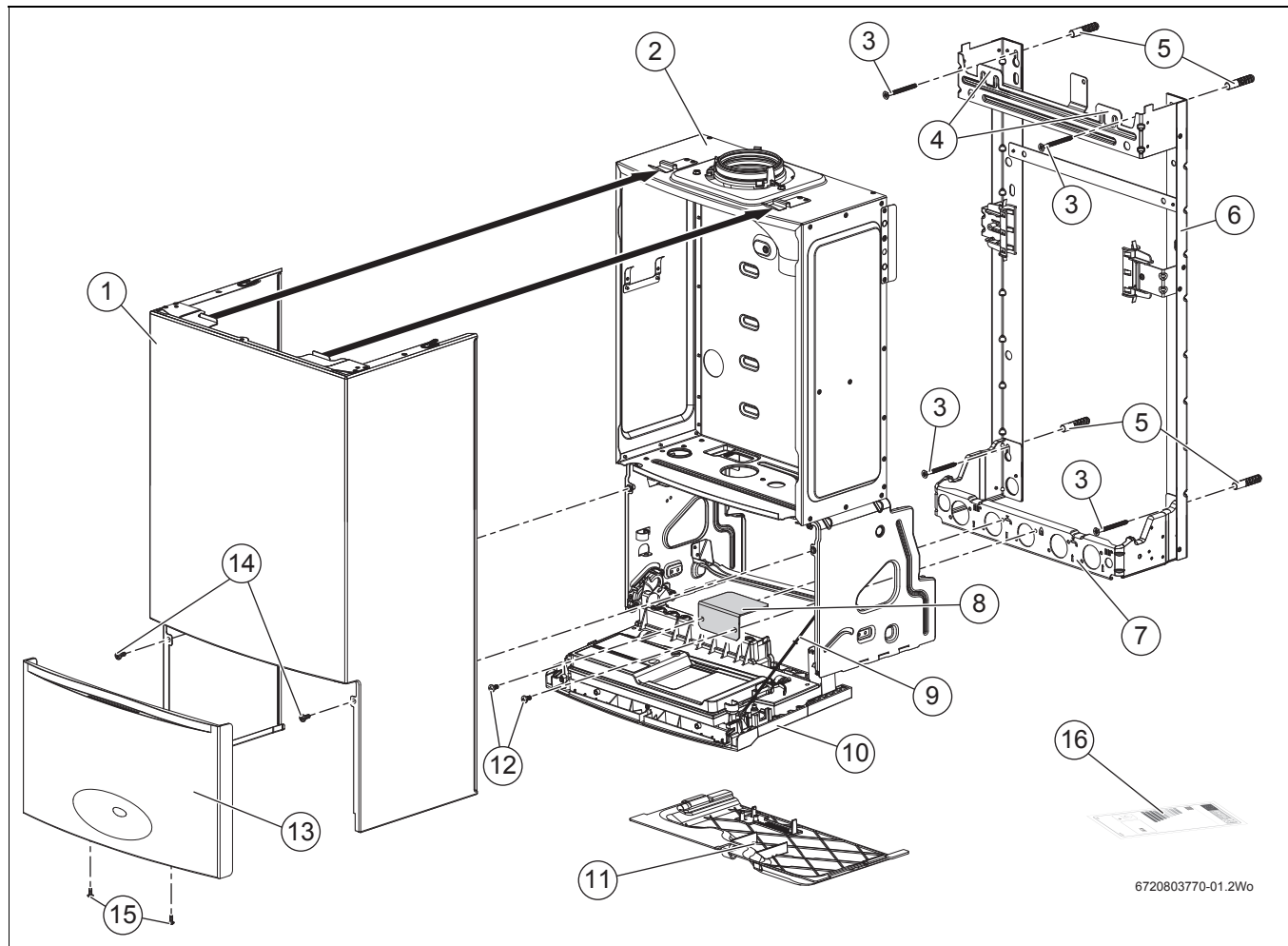


Fig. 1 Disposición

- [1] Carcasa exterior
- [2] Estructura
- [3] Tornillo nº. 12 x 60mm
- [4] Puntos de colgadura
- [5] Enganche a la pared
- [6] Bastidor
- [7] Soporte de válvulas
- [8] Soporte de fijación
- [9] Cordón de seguridad
- [10] Panel de control
- [11] Panel inferior
- [12] Tornillos M5 x 10mm
- [13] Panel frontal
- [14] Tornillos de fijación de la carcasa
- [15] Tornillos de fijación del panel frontal
- [16] Etiqueta ErP



ADVERTENCIA: Riesgo de lesión:

- ▶ Deben ser tomadas todas las medidas de seguridad pertinentes.
Ropa protectora, calzado, guantes y gafas de protección deben ponerse correctamente.

Montaje de la carcasa

- ▶ Retirar el soporte de montaje a la pared, el panel inferior, la tapa, el paquete de hardware y la carcasa de su embalaje.

Ensamblaje de la carcasa:

- ▶ Enganchar el bastidor [6] a una pared adecuada usando los dos tornillos nº. 12 x 60mm [3] y enganches a la pared [5] (material no suministrado).
- ▶ Asegurar que el bastidor esté a nivel.

Bajando el panel de control



El cordón de seguridad restringirá el movimiento del panel de control según sea necesario.

- ▶ Retirar los dos tornillos [2] asegurando el panel de control [1].
- ▶ Liberar las dos pestañas [3].
- ▶ Tirar de la parte inferior del panel de control hacia adelante y baje el panel de control hacia la posición de servicio.

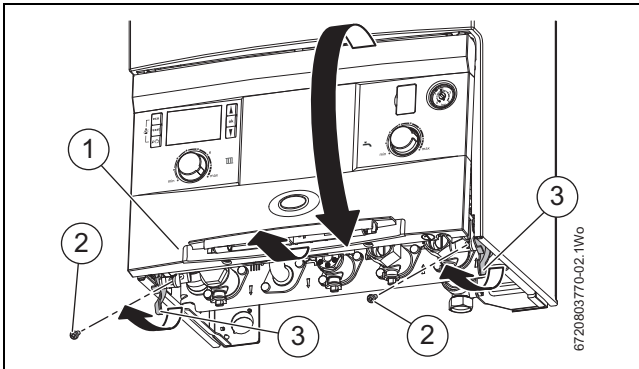


Fig. 2 Bajando el panel de control

Con el panel de control bajado:

- ▶ Situar la estructura y la carcasa en el bastidor. Cuando encajen correctamente los soportes de colgadura en la parte superior trasera de la estructura, enganchar los puntos de colgadura en el bastidor.

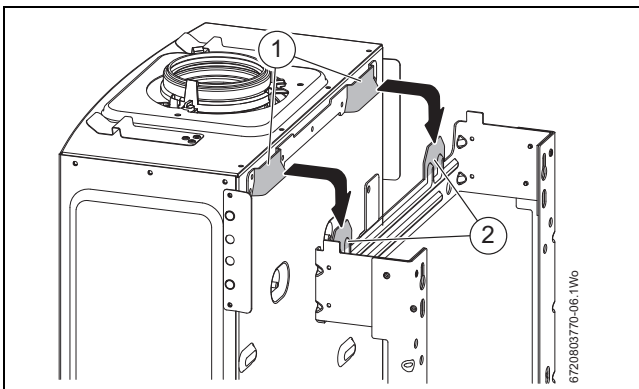


Fig. 3 Colgando la estructura en el bastidor

- ▶ Enganchar el soporte de fijación [1] al soporte de la válvula en la posición de la figura usando los dos tornillos M5 x 10mm [2] suministrados.

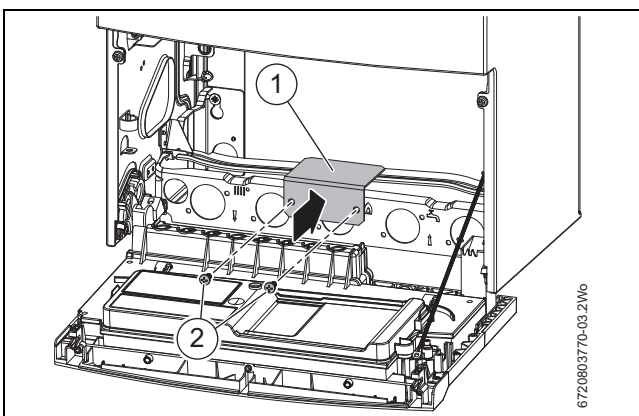


Fig. 4 Asegurando la válvula de seguridad

- ▶ Volver a colocar el panel de control invirtiendo las acciones para bajar el panel de control.

Encajando la tapa del panel de control

- ▶ Rote la bisagra [1] para que esté en línea con la tapa [2] y manténgalo ensamblado hasta el panel de control.
- ▶ Apretar las clavijas de la solapa en los tres agujeros de la parte delantera del panel de control y cierre la tapa.
- ▶ Asegurar la tapa a la carcasa con los dos tornillos [3] suministrados.

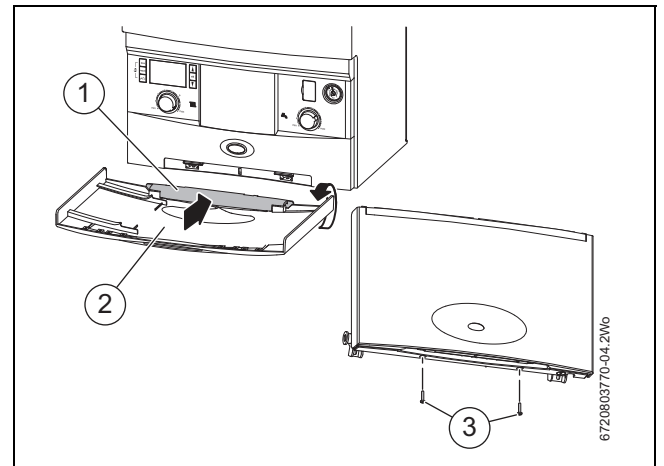


Fig. 5 Encajando la tapa del panel de control

Encajando el panel inferior

- ▶ El panel inferior (Fig. 1, [11]), tiene pestañas [2] que deslizan sobre dos salientes a ambos lados de la estructura de la caldera.
- ▶ Sostener el panel contra la parte inferior de la caldera y deslice hacia atrás, hasta que no haya más movimiento posible.
- ▶ Deslizar el panel hacia delante hasta que el pasador [1] esté completamente acoplado en la parte trasera de la caja de control.

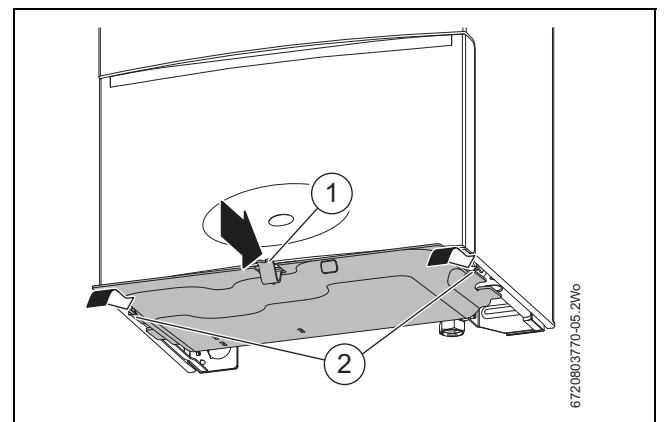


Fig. 6 Encajando el panel inferior

Notas

Notas



Bosch Thermotechnik GmbH
Junkersstrasse 20-24
D-73249 Wernau

www.junkers.com