

ErP

Energy-related Products

CLASIFICACIÓN
ENERGÉTICA

PERFIL
DE CARGA

A

M

COINTRA



Calentadores a Gas

Supreme B

Encendido electrónico a pilas sin llama piloto



FICHA TÉCNICA

más de
60 años
fabricando
en España

COINTRA
Avanzamos juntos

Supreme B *Encendido electrónico a pilas sin llama piloto*

PRESTACIONES

- **Ahorro energético**
 - El calentador sólo se pone en marcha ante la demanda de agua caliente, sin necesidad de llama piloto permanente.
 - **Encendido directo del quemador** sin paso previo de encendido de llama piloto.
 - **Potencia variable y modulante:** Posibilidad de ajuste de la potencia de utilización entre el 50% y el 100%. Además, el calentador ajusta automáticamente el consumo de gas a la demanda de agua caliente.
- **Fácil instalación: tomas previstas en plantilla interior**
 - No es necesario desmontar la carcasa para instalar el aparato.
 - Fácil conexión de latiguillos.
 - Apriete sencillo y seguro.
 - No precisa de ninguna toma de corriente cercana al aparato al funcionar con 2 pilas.
- **Tamaño compacto:** reducción del 20%.
- **Display digital LCD de fácil manejo:** Información precisa y ahorro.
- **Preparado para instalaciones de energía solar térmica.**



SIN PILOTO
AHORRO ENERGÉTICO

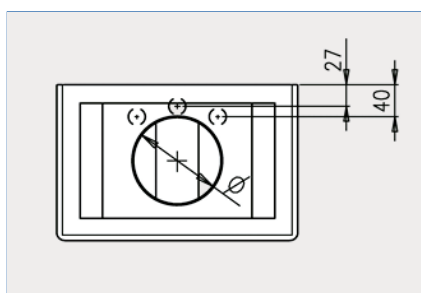
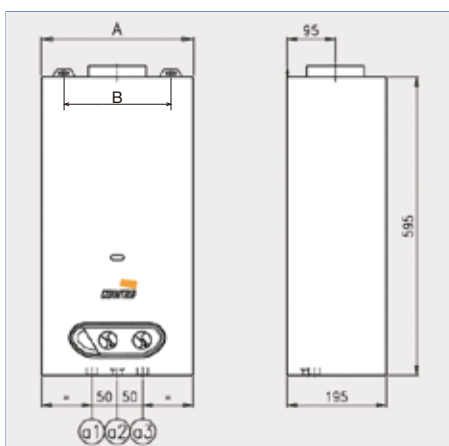
ENCENDIDO ELECTRÓNICO
BATERÍAS

ENCENDIDO DIRECTO
DEL QUEMADOR

fácil
INSTALACIÓN
AHORRO DE TIEMPO 1/2h.

PREPARADOS para
INSTALACIONES de
ENERGÍA SOLAR

DATOS DE INSTALACIÓN



- a1. - Salida agua caliente sanitaria Ø 1/2"
- a2. - Entrada gas Ø 1/2"
- a3. - Entrada agua de red Ø 1/2"



| Modelo | A (mm) | B (mm) | Ø salida de gases (mm) |
|--------------|--------|--------|------------------------|
| Supreme 11 B | 295 | 210 | 110 |
| Supreme 14 B | 335 | 250 | 130 |

CARACTERÍSTICAS TÉCNICAS

| CARACTERÍSTICAS | SUPREME 14 B | SUPREME 11 B |
|---|--------------------------|--------------------------|
| Litraje | 14 Litros | 11 Litros |
| Tipo de encendido | Electrónico por baterías | Electrónico por baterías |
| Cámara de combustión | Atmosférica | Atmosférica |
| Potencia útil mínima (kW) | 8,8 | 7,1 |
| Potencia útil máxima (kW) | 23,9 | 19,2 |
| Rendimiento a Potencia máxima (%) | 88,7 | 88,5 |
| Caudal mínimo de funcionamiento (l/min) | 2,5 | 2,5 |
| Presión mínima de funcionamiento (bar) | 0,2 | 0,2 |
| Tipo de instalación | Interior | Interior |
| Clasificación energética | A | A |
| Perfil de carga | M | M |

coin 128/15