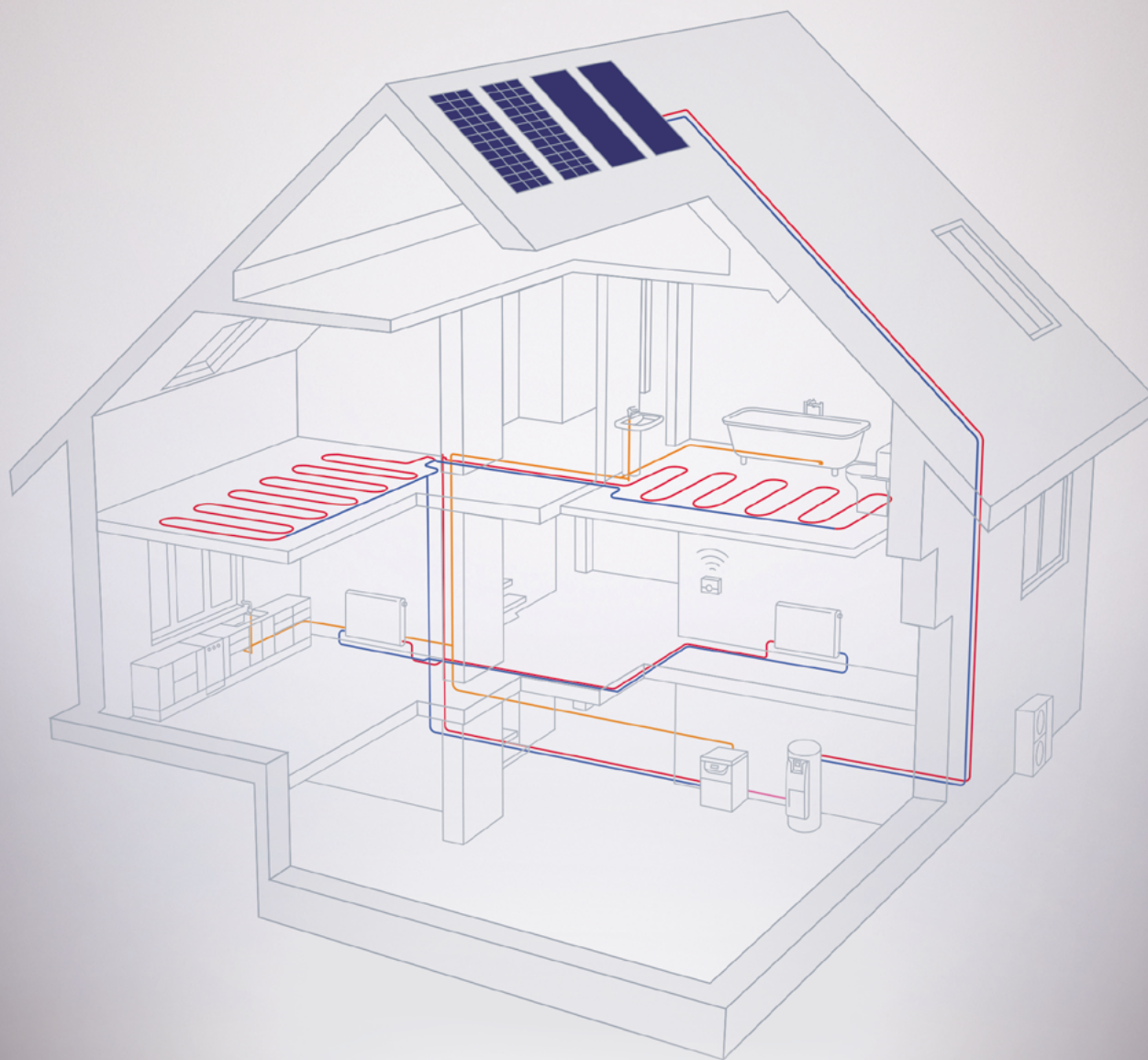


# BAXI

CLIMATIZACIÓN



## SISTEMAS DE AEROTERMIA

*Donde el control y la comodidad se encuentran.*

## ÍNDICE

|   |    |
|---|----|
| ¿Por qué Sistemas Integrales BAXI?  | 3  |
| Bombas de calor BIBLOC  | 4  |
| Ventilación doméstica   | 8  |
| Conectividad  | 12 |
| Suelo Radiante y Fancoils   | 9  |
| Esquema 1. Suelo Radiante y Fancoils<br>Instalación con 1 zona  | 16 |
| Esquema 2. Suelo Radiante<br>Instalación con 1 zona   | 18 |
| Esquema 3. Fancoils<br>Instalación con 1 zona   | 20 |
| Esquema 4. Suelo radiante y Fancoils<br>Instalación con 2 zonas   | 20 |
| Esquema 5. Suelo radiante<br>Instalación con 2 zonas  | 22 |
| Esquema 6. Fancoils<br>Instalación con 2 zonas  | 24 |
| Esquema 7. Suelo radiante y Fancoils<br>Energía Solar Térmica para ACS<br>Instalación con 2 zonas                   | 26 |
| Esquema 8. Suelo radiante y Fancoils<br>Instalación Fotovoltaica<br>Instalación con 2 zonas                         | 28 |
| Esquema 9. Suelo radiante y Fancoils<br>Instalación Fotovoltaica y Energía Solar Térmica<br>Instalación con 2 zonas | 30 |
| Tabla resumen Suelo radiante y Fancoils   | 32 |
| Servicios al cliente Sistemas Aerotermia  | 33 |
| Servicios para el profesional   | 34 |
| BAXI Solutions  | 35 |

# ¿POR QUÉ SISTEMAS INTEGRALES BAXI?

### Garantía de funcionamiento

Los sistemas BAXI garantizan un correcto funcionamiento de la instalación.

### Facilidad de montaje

Los sistemas están pensados para integrarse de manera sencilla.

### Soporte técnico

Proyectos, Visitas durante la instalación, Programación, Puesta en marcha.

### Un solo servicio técnico

Ventaja para el usuario, no tiene que contactar con diferentes servicios de diferentes marcas.

### Digital

Control total de la instalación a través de un dispositivo móvil.

### Confort

Asegura el confort durante todo el año, realizando el cambio de frío-calor de manera automática.

## Edificios de Consumo Casi Nulo

Europa está experimentando un importante proceso de cambio en la regulación del consumo energético de los equipos de climatización, y BAXI, está realizando una apuesta firme para desarrollar soluciones innovadoras, altamente eficientes, conforme a la normativa.

El objetivo final de la nueva reglamentación será lograr alcanzar los protocolos internacionales de reducción de emisiones de CO2 y, en definitiva, dar un paso más para hacer realidad el plan europeo

20/20/20 fijado para el año 2020, y ampliado a largo plazo mediante el "acuerdo de París", que se alcanzó en la reciente COP21.

A partir de diciembre de 2020 los edificios de nueva construcción deberán ser NZEB (Nearly Zero Energy Building o Edificios de Consumo Casi Nulo). Tendrán un nivel de eficiencia energética muy alto, consumirán muy poca energía y utilizarán energía renovable.

### Las claves de los edificios de consumo casi nulo son:

- 01.** Todos los sistemas de climatización deberán tener la máxima eficiencia energética.
- 02.** Para reducir su demanda energética los edificios tendrán importantes aislamientos y se equiparán con ventilación forzada.
- 03.** Los edificios incorporarán todo tipo de energías renovables: Energía Solar Térmica, Fotovoltaica, Aerotermia y Biomasa.
- 04.** La definición de Edificios de Consumo Casi Nulo limitará en consumo de energía total y de energía no renovable.
- 05.** Edificios eficientes son sinónimo de edificios inteligentes. La conectividad de todos los sistemas permitirá un control global del edificio.
- 06.** La ventilación, la calidad del aire y el control de la humedad serán retos importantes en la nueva edificación.



BOMBAS  
DE CALOR **BIBLOC**

## PLATINUM BC SMART iR32

### CARACTERÍSTICAS PRINCIPALES

- Modelos de 4,5, 6 y 8 kW, con acumulador de 190 litros.
- Dimensiones muy reducidas, pudiendo ser instalada en el interior de un armario de cocina.
- Fácil instalación. Se suministra la plantilla de pre-montaje, para que se pueda hacer la instalación sin necesidad de que esté la máquina presente.
- Se puede suministrar un kit para combinar la bomba de calor con la instalación de Solar Térmica.
- Posibilidad de controlar hasta 2 zonas con diferentes temperaturas, tanto para calor como para frío.



BOMBAS  
DE CALOR **BIBLOC**

## PLATINUM BC iPLUS PLATINUM BC iPLUS HYBRID

### CARACTERÍSTICAS PRINCIPALES

- Modelos de 4,5 hasta 16 kW.
- Se puede instalar un acumulador externo para la generación de agua caliente sanitaria.
- Existen versiones con resistencias eléctricas de apoyo y versiones para instalaciones híbridas con calderas.
- Dimensiones muy reducidas, pudiendo ser instalada en el interior de un armario.
- Existen versiones completamente aisladas para instalaciones de frío con fancoils.
- Posibilidad de controlar hasta 2 zonas con diferentes temperaturas, tanto para calor como para frío.



BOMBAS  
DE CALOR **BIBLOC**

## PLATINUM BC iPLUS V200 PLATINUM BC iPLUS V200 HYBRID

### CARACTERÍSTICAS PRINCIPALES

- Modelos desde 4,5 hasta 16 kW.
- La unidad interior lleva integrado un acumulador de agua caliente sanitaria de 180 litros.
- Existen versiones con resistencias eléctricas de apoyo y versiones para instalaciones híbridas con calderas.
- Dimensiones adecuadas para ser instalada encastrada entre armarios de cocina.
- Se puede acceder a la unidad desde la parte delantera. Las conexiones están situadas en la parte superior de la unidad para acceder fácilmente.
- Las máquinas cuentan con accesorios que se integran en el interior de la misma para gestionar un segundo circuito.



BOMBAS  
DE CALOR **BIBLOC**

## PLATINUM BC iPLUS V200 INTEGRAL

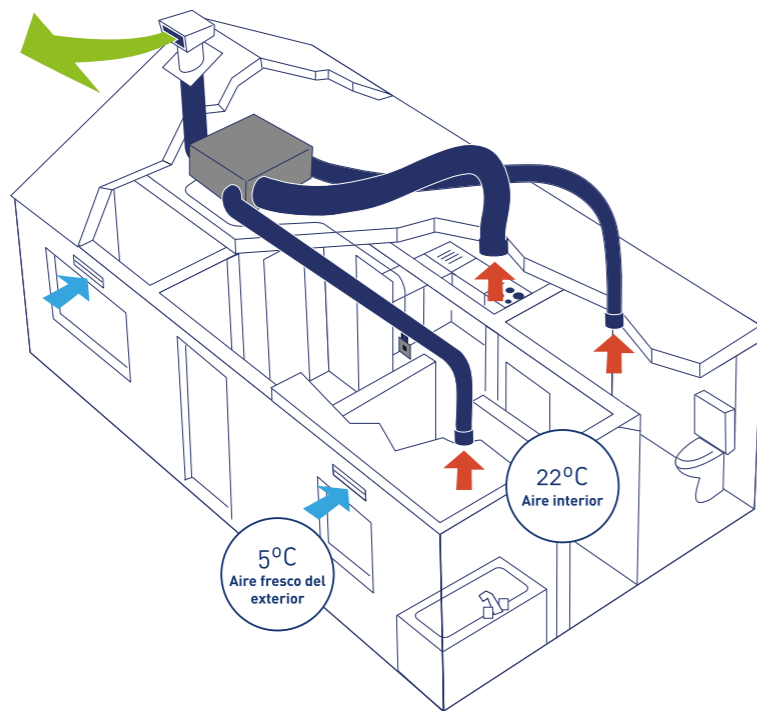
### CARACTERÍSTICAS PRINCIPALES

- Modelos de 4,5 hasta 16 kW, con acumulador de 180 litros.
- Dimensiones muy reducidas, pudiendo ser instalada en el interior de un armario de cocina.
- Fácil instalación. Se puede acceder a los conexiones de las tuberías desde varios ángulos.
- Existen versiones completamente aisladas para instalaciones de frío con fancoils.
- Posibilidad de controlar hasta 2 zonas con diferentes temperaturas, tanto para calor como para frío.

# VENTILACIÓN DOMÉSTICA

## SILA

Los equipos de ventilación **SILA** de BAXI, formados por equipos de ventilación **recuperadores de calor y simple flujo** aseguran una óptima calidad de aire, gracias a su avanzado sistema de gestión electrónica adaptando el funcionamiento del equipo a las necesidades de ventilación de la instalación asegurando un aire limpio de partículas y malos olores con un mínimo consumo de energía los 365 días del año.



### VENTAJAS

- Caudal de aire controlado.
- Control de los caudales de aire zonificado por habitación.
- Nivel sonoro nulo en las habitaciones y comedor.

### DESVENTAJAS

- Sin control sobre la calidad del aire fresco introducido en la vivienda.
- Pérdidas de energía por ventilación no recuperadas.
- Entradas de aire fresco a temperatura exterior (caliente en verano, frío en invierno).

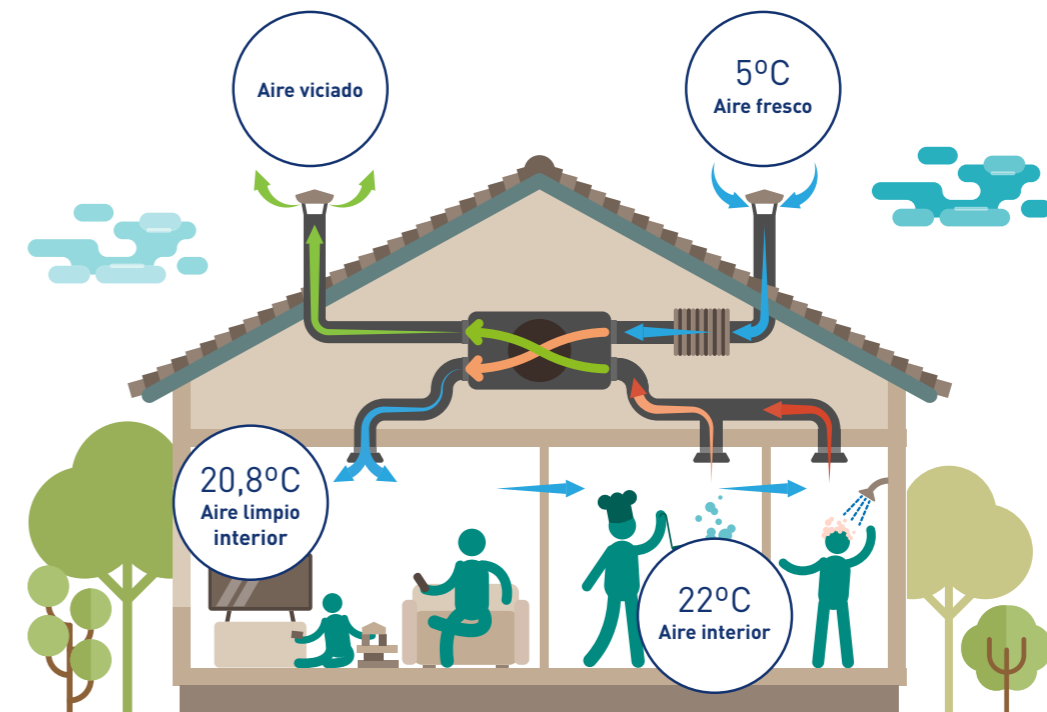
## SIMPLE FLUJO

En un sistema de simple flujo, el aire se extrae de las zonas húmedas, es decir de la cocina, baños, aseos, y se transporta al exterior a través de conductos. El aire fresco de renovación se introduce por las entradas de aire generalmente situadas en las ventanas o paredes de las habitaciones y comedores.

## RECUPERACIÓN DE CALOR

A diferencia del sistema de ventilación de simple flujo, en un sistema de doble flujo el aire fresco es conducido por un ventilador en el sistema de conductos que impulsan el aire a través de difusores o bocas de impulsión hacia las zonas secas (habitaciones, comedores, salas de estar,...).

La extracción, igual que en un sistema de simple flujo, se extrae de las zonas húmedas (cocinas, baños, aseos,...) a través de conductos. Además, los sistemas de ventilación de doble flujo de BAXI están provistos de intercambiadores de calor para recuperar la energía térmica del aire extraído permitiendo el máximo ahorro.



### VENTAJAS

- Eliminación de las pérdidas de ventilación gracias a la recuperación de calor. Recuperación de hasta el 93% de la energía.
- La inversión inicial, es amortizada gracias al ahorro de energía del recuperador de calor.
- Caudal de aire controlado.
- Control de los caudales de aire zonificado por habitación.

- El sistema de filtrado asegura una calidad del aire interior óptima.
- Reducido nivel sonoro.
- Aislamiento acústico respecto al exterior.

### DESVENTAJAS

- Inversión inicial.

# VENTILACIÓN DOMÉSTICA

## RECUPERACIÓN DE CALOR

### SILA RCV 300

- Caudal de ventilación hasta 300m<sup>3</sup>/h
- Eficiencia hasta el 93%
- Diseño compacto (600 mm de ancho), pudiéndose instalar encastada entre armarios de cocina.
- Motores EC de bajo consumo y mínimo ruido.
- By-pass 100% y free-cooling automático.
- Elegante control LCD para el usuario en el panel frontal.



### SILA RCT 200

- Caudal de ventilación hasta 200m<sup>3</sup>/h
- Eficiencia hasta el 92%
- Solo 237 mm de altura, lo que permite su instalación en falsos techos.
- By-pass y free-cooling automático.



### SILA RCT MINI

- Caudal de ventilación hasta 123m<sup>3</sup>/h, ideal para superficies de hasta 80m<sup>2</sup>
- Eficiencia hasta el 92%
- De tamaño súper compacto, solo 220 mm de alto y planta cuadrada de solo 396 x 396mm.
- By-pass y free-cooling.



## SIMPLE FLUJO

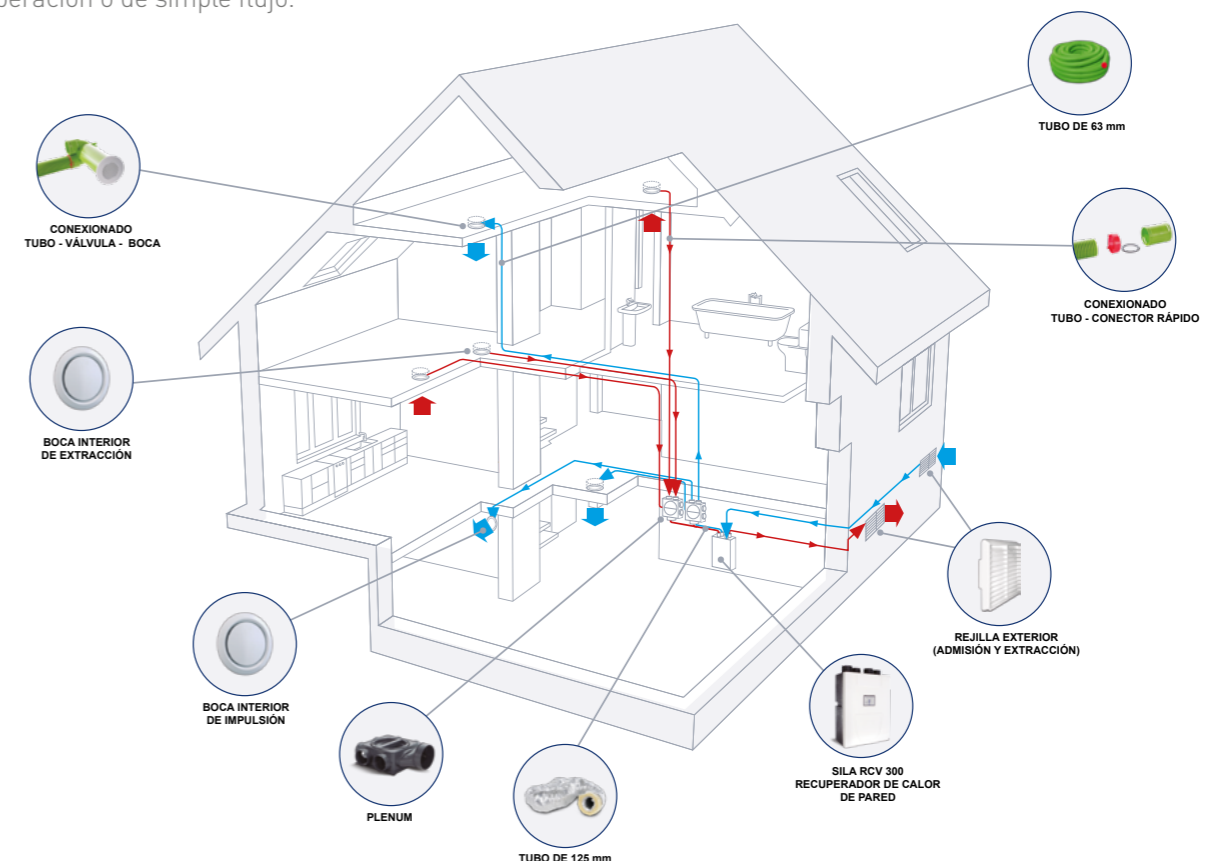
### SILA SF H

- Caudal de ventilación hasta 343m<sup>3</sup>/h
- Diseño compacto (solo 160 mm de alto).
- Motores EC de bajo consumo y mínimo ruido y 3 velocidades.
- 4 bocas de entrada de extracción.
- 2 sensores de humedad pre-montados. Nivel de humedad ajustable.



## ACCESORIOS

BAXI proporciona todos los accesorios necesarios para la instalación del sistema de ventilación con recuperación o de simple flujo.

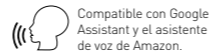


## BAXI Connect

### Confort en calefacción, refrigeración y ACS

El termostato inteligente BAXI Connect permite controlar los parámetros de las bombas de calor desde cualquier dispositivo móvil a través de la aplicación móvil.

Además, informa en todo momento de parámetros como el consumo de energía y alerta de posibles anomalías de funcionamiento.



## SUELO RADIANTE

Una solución invisible y confortable para conseguir la mejor temperatura en el hogar. Nuestras soluciones combinan el consumo inteligente de recursos, la gestión eficiente del espacio y la facilidad de instalación.

- Con el suelo radiante, BAXI proporciona una climatización integral en el hogar sin ocupar espacio.
- Su funcionamiento a baja temperatura lo convierte en el emisor perfecto para cualquier generador, tanto para calderas de condensación, haciendo que trabajen siempre en el punto óptimo de condensación, como para bombas de calor aerotérmicas.
- El suelo radiante no genera corrientes de aire ni polvo. El resultado es un ambiente limpio y saludable, ideal para personas con alergias y problemas respiratorios.



- El suelo radiante/refrescante mantiene el ambiente caliente en invierno y produce un agradable sensación de frescor en verano gracias al "efecto bodega".
- El control de suelo radiante BAXI basado en la regulación BAXI CONNECT permite realizar instalaciones de calor y frío, de manera inteligente, con el cambio automático de invierno a verano y con conectividad a tu smartphone.

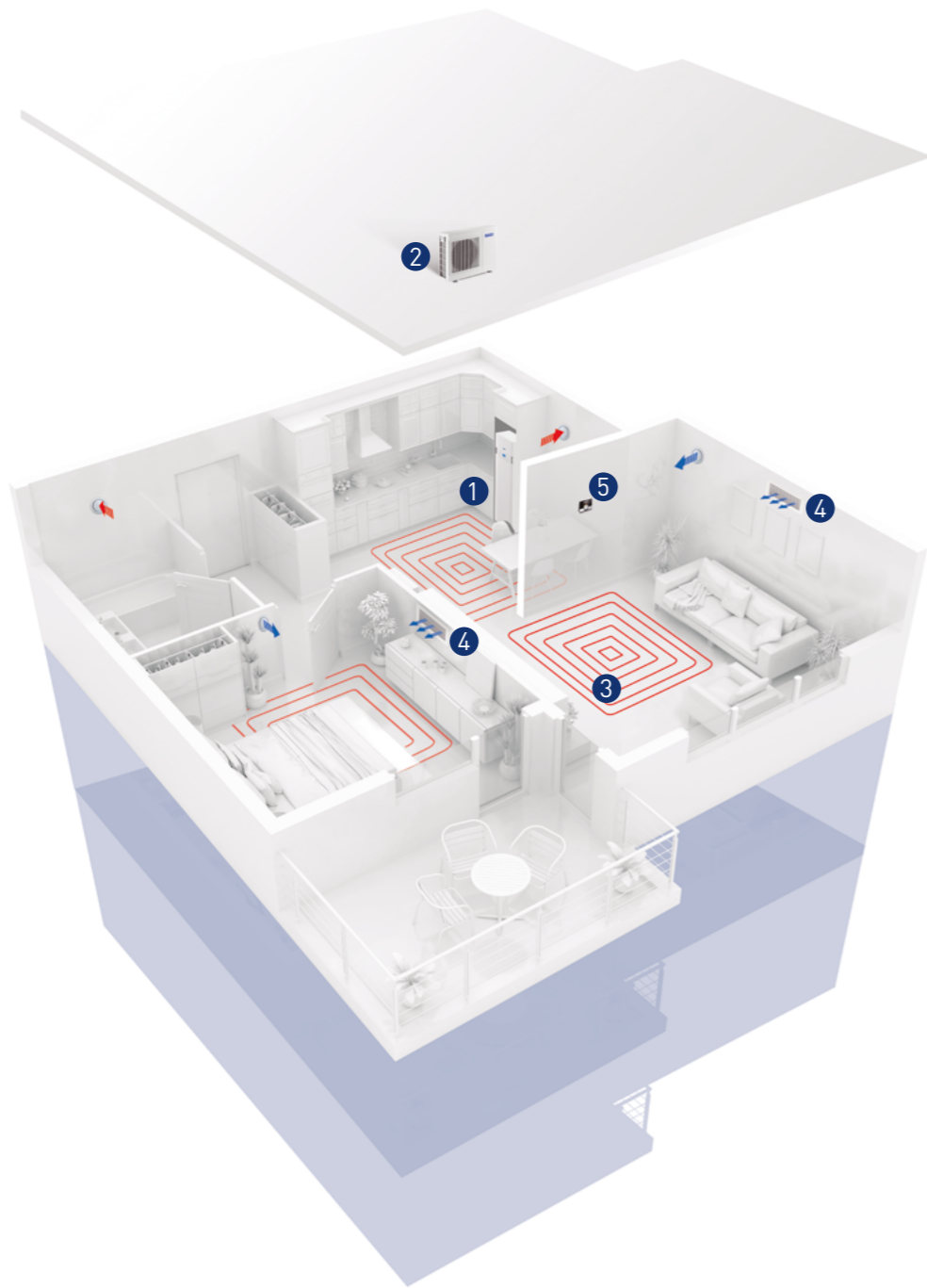
## FANCOILS IMEQ

Dotados de la última tecnología para soluciones residenciales y comerciales, la amplia gama de unidades terminales de agua (fancoils) de última tecnología y de alta eficiencia (DC Inverter), está compuesta por unidades de pared, cassette, suelo-techo con carcasa y conducto, siendo el emisor por aire perfecto para la gama de bombas de calor Platinum BC.



### IMEQ CONDUCTO

- Unidades fancoil BAXI de conductos de muy baja silueta (241mm).
- Alta eficiencia (DC Inverter) y funcionamiento supersilencioso.
- Filtro extraíble sin abrir conducto para un fácil mantenimiento.
- Panel retorno intercambiable (posterior/inferior) para una instalación fácil y flexible.
- Presión estática disponible de hasta 50 Pa.
- Bandeja de condensados extendida de serie.



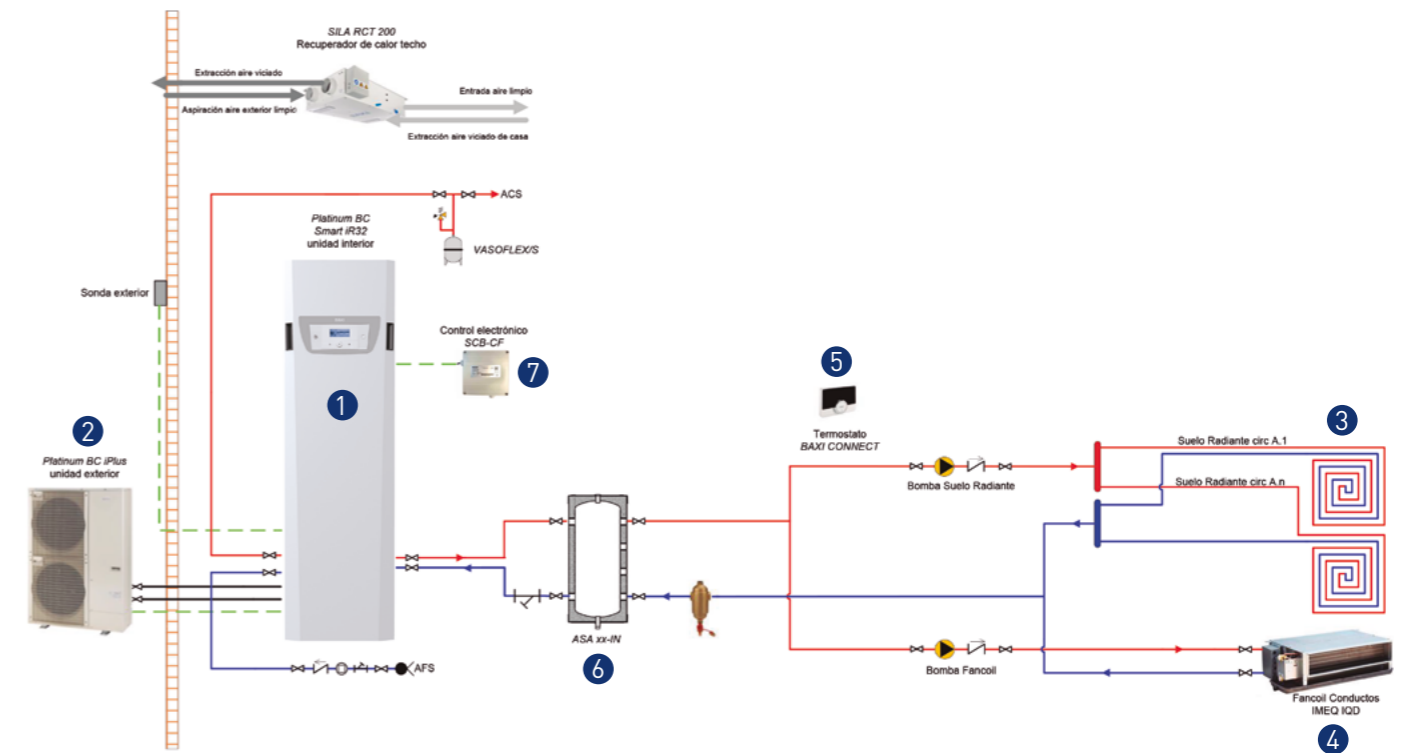
## ESQUEMA 1

INSTALACIÓN CON 1 ZONA

# SUELO RADIANTE Y FANCOILS

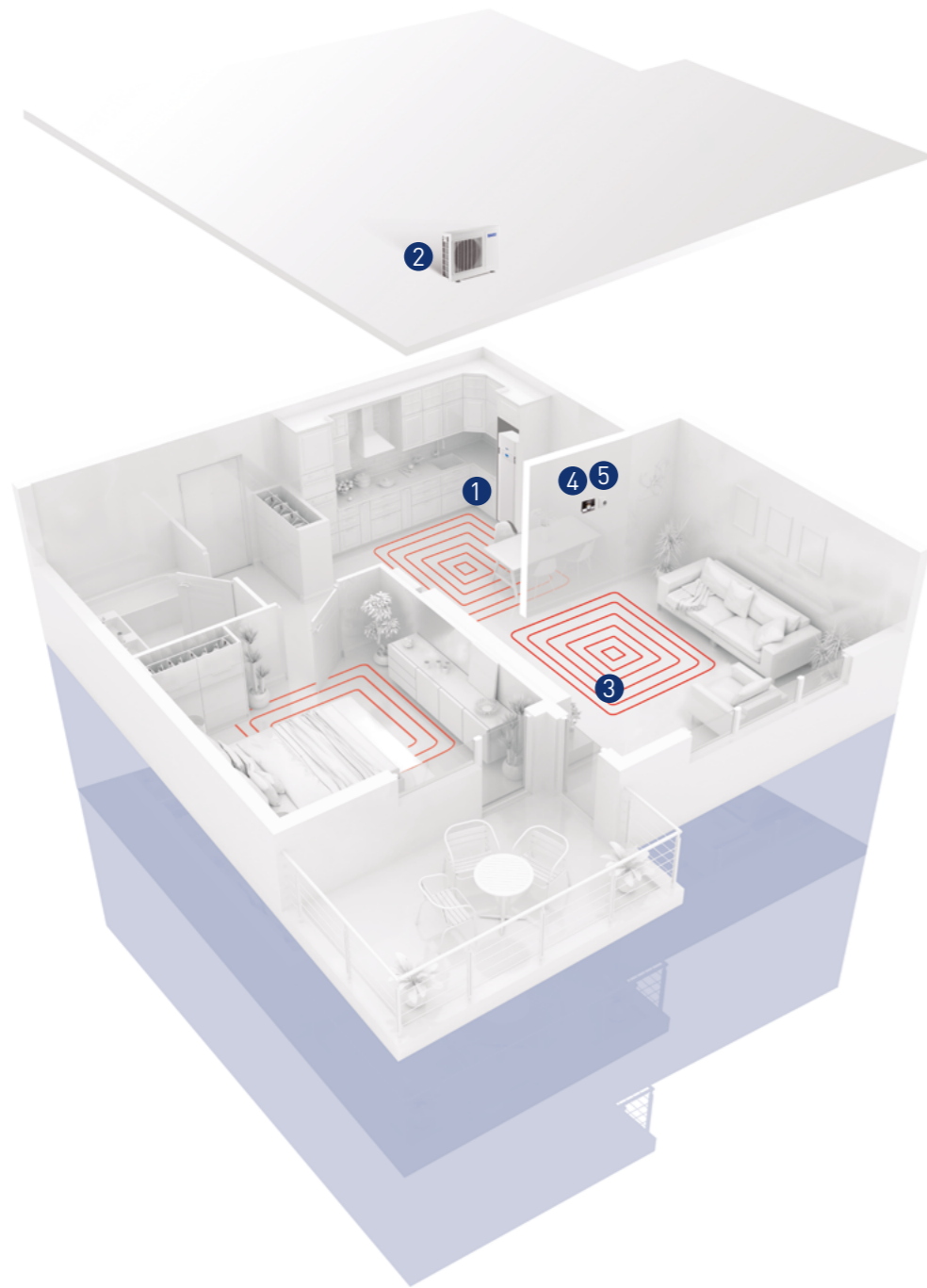
- Instalación de suelo radiante para calefacción
- Instalación de fancoils para refrigeración
- Control por termostato BAXI Connect
- Cambio modo frío-calor automático, en función de la temperatura exterior
- La bomba de calor integra un acumulador de agua caliente sanitaria de 190 litros

Esquema 1



## Componentes de la instalación

- |   |  |   |  |
|---|--|---|--|
| 1 | Unidad interior Platinum BC Smart iR32 | 5 | Termostato BAXI Connect                            |
| 2 | Unidad exterior Platinum BC Smart iR32 | 6 | Depósito de inercia                                |
| 3 | Suelo radiante                         | 7 | Placa electrónica SCB CF para el cambio frío-calor |
| 4 | Fancoils                               |   |  |



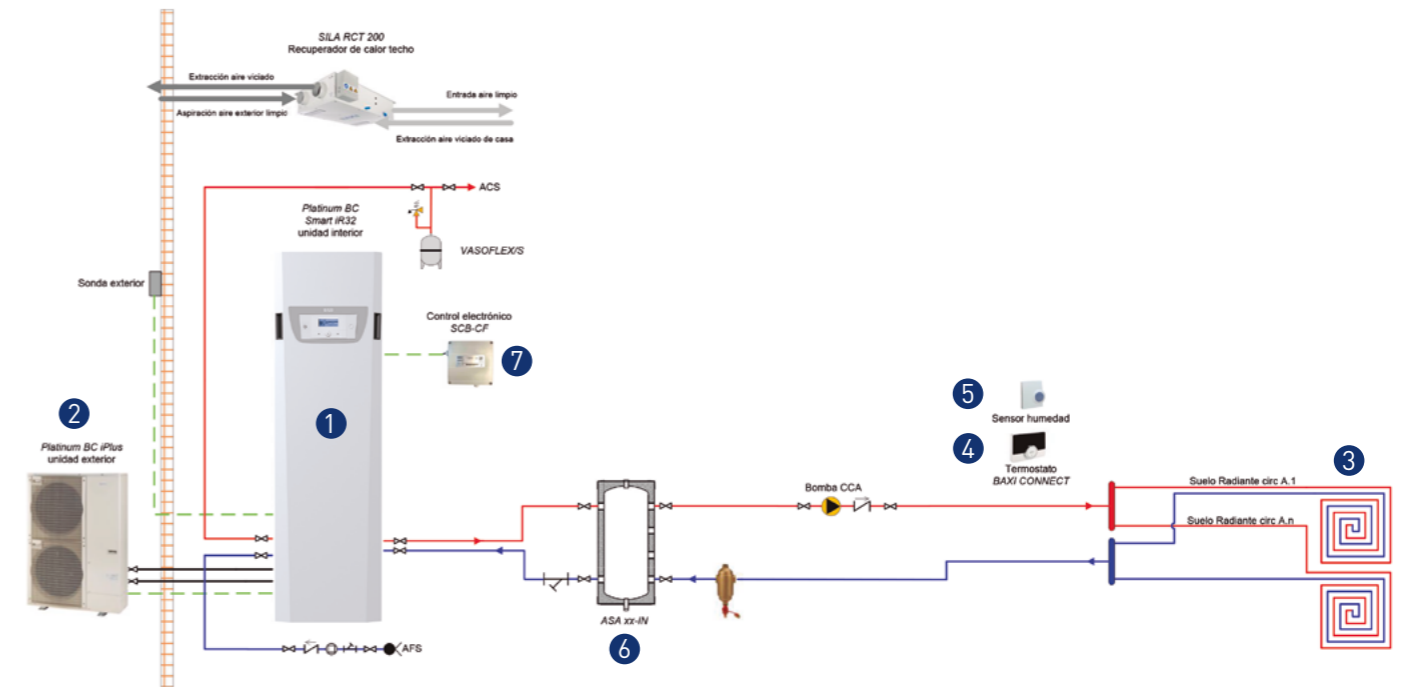
## ESQUEMA 2

INSTALACIÓN CON 1 ZONA

# SUELO RADIANTE REFRESCANTE

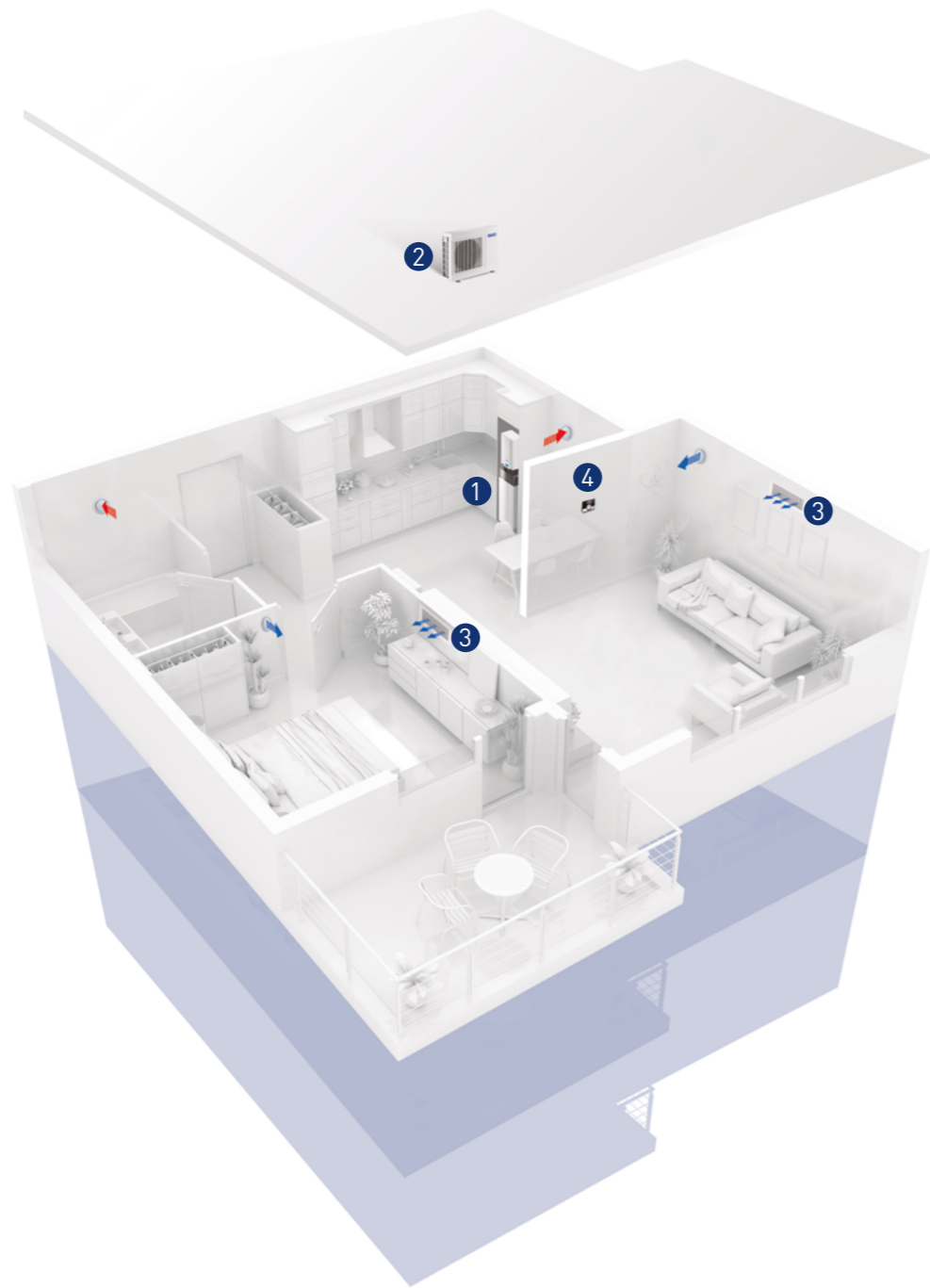
- Instalación de suelo radiante para calefacción y refrigeración
- Control por termostato BAXI Connect
- Control de humedad de ambiente mediante sonda
- Cambio modo frío-calor automático, en función de la temperatura exterior
- La bomba de calor integra un acumulador de agua caliente sanitaria de 190 litros

Esquema 2



## Componentes de la instalación

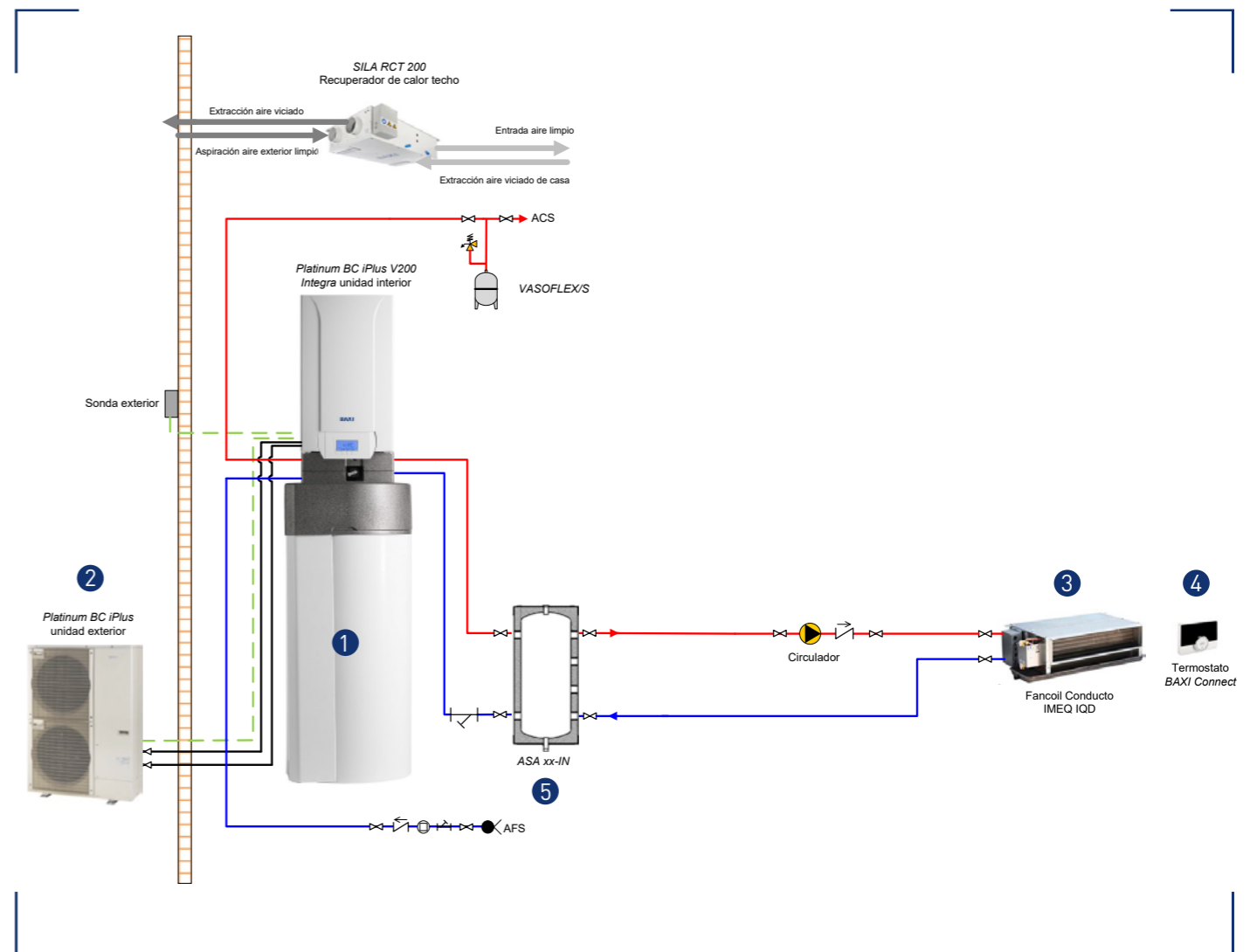
- |   |  |   |   |
|---|--|---|---|
| 1 | Unidad interior Platinum BC Smart iR32 | 5 | Sonda de humedad  |
| 2 | Unidad exterior Platinum BC Smart iR32 | 6 | Depósito de inercia   |
| 3 | Suelo radiante                         | 7 | Placa electrónica SCBCF para el control del suelo refrescante en los baños/cocina |
| 4 | Termostato BAXI Connect                |   |   |



## ESQUEMA 3 INSTALACIÓN CON 1 ZONA FANCOILS

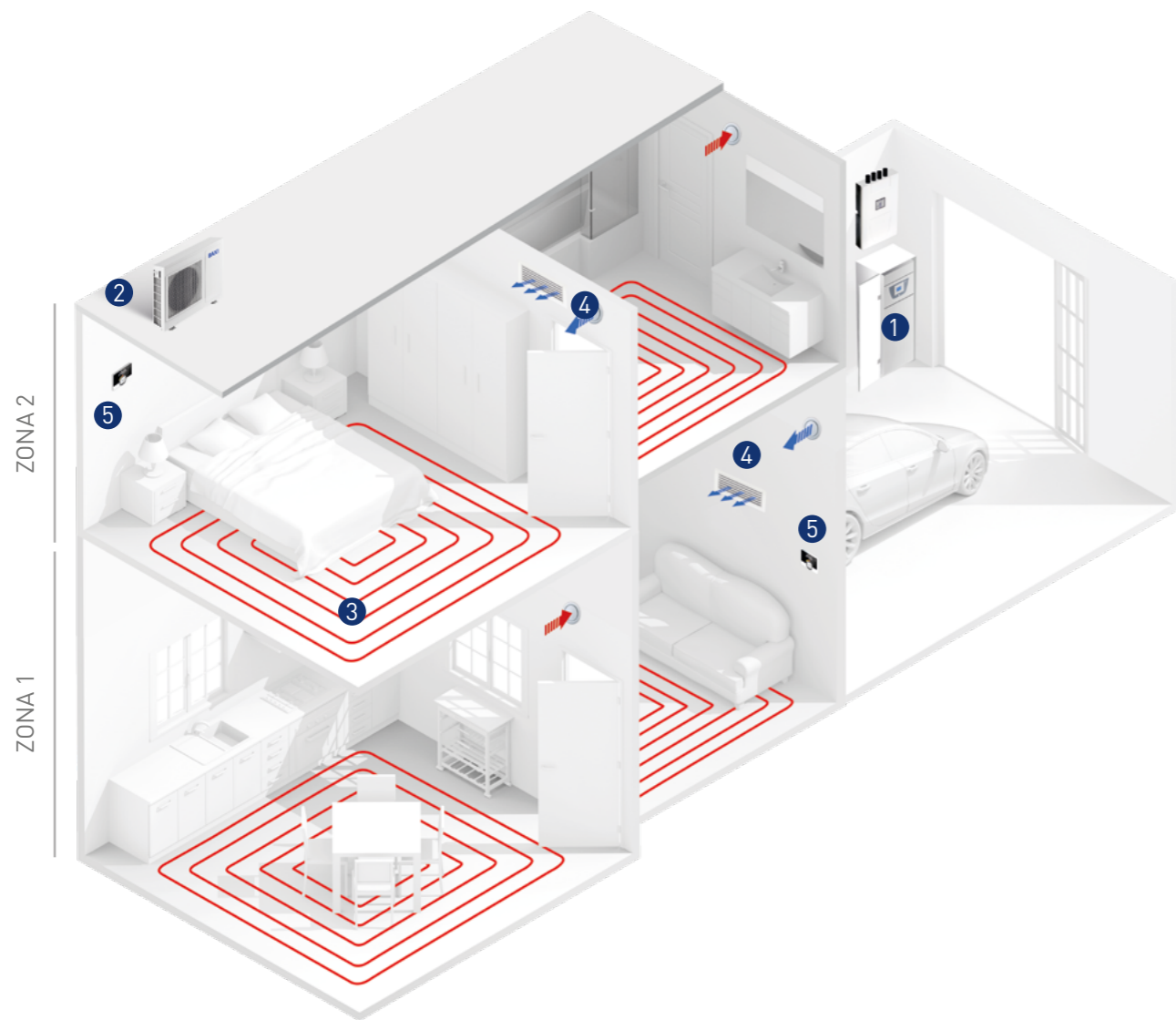
- Instalación de fancoils para calefacción y refrigeración
- Control por termostato BAXI Connect
- Cambio modo frío-calor automático, en función de la temperatura exterior
- La bomba de calor integra un acumulador de agua caliente sanitaria de 180 litros

Esquema 3



### Componentes de la instalación

- |  |                           |
|--|---------------------------|
| ① Unidad interior Platinum BC iPlus V200 Integra | ④ Termostato BAXI Connect |
| ② Unidad exterior Platinum BC iPlus V200 Integra | ⑤ Depósito de inercia     |
| ③ Fancoils                                       |                           |



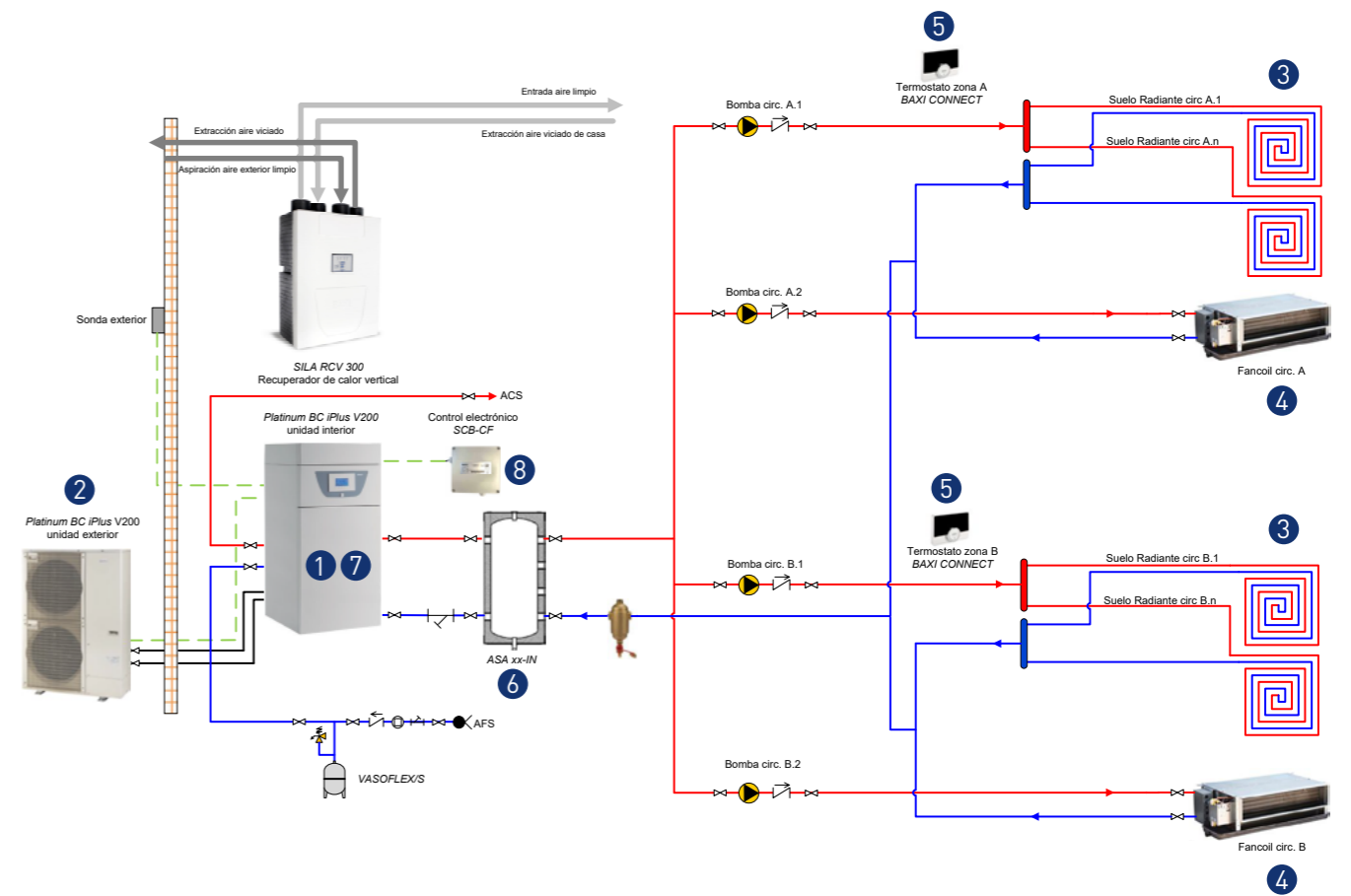
## ESQUEMA 4

INSTALACIÓN CON 2 ZONAS

# SUELO RADIANTE Y FANCOILS EN AMBAS ZONAS

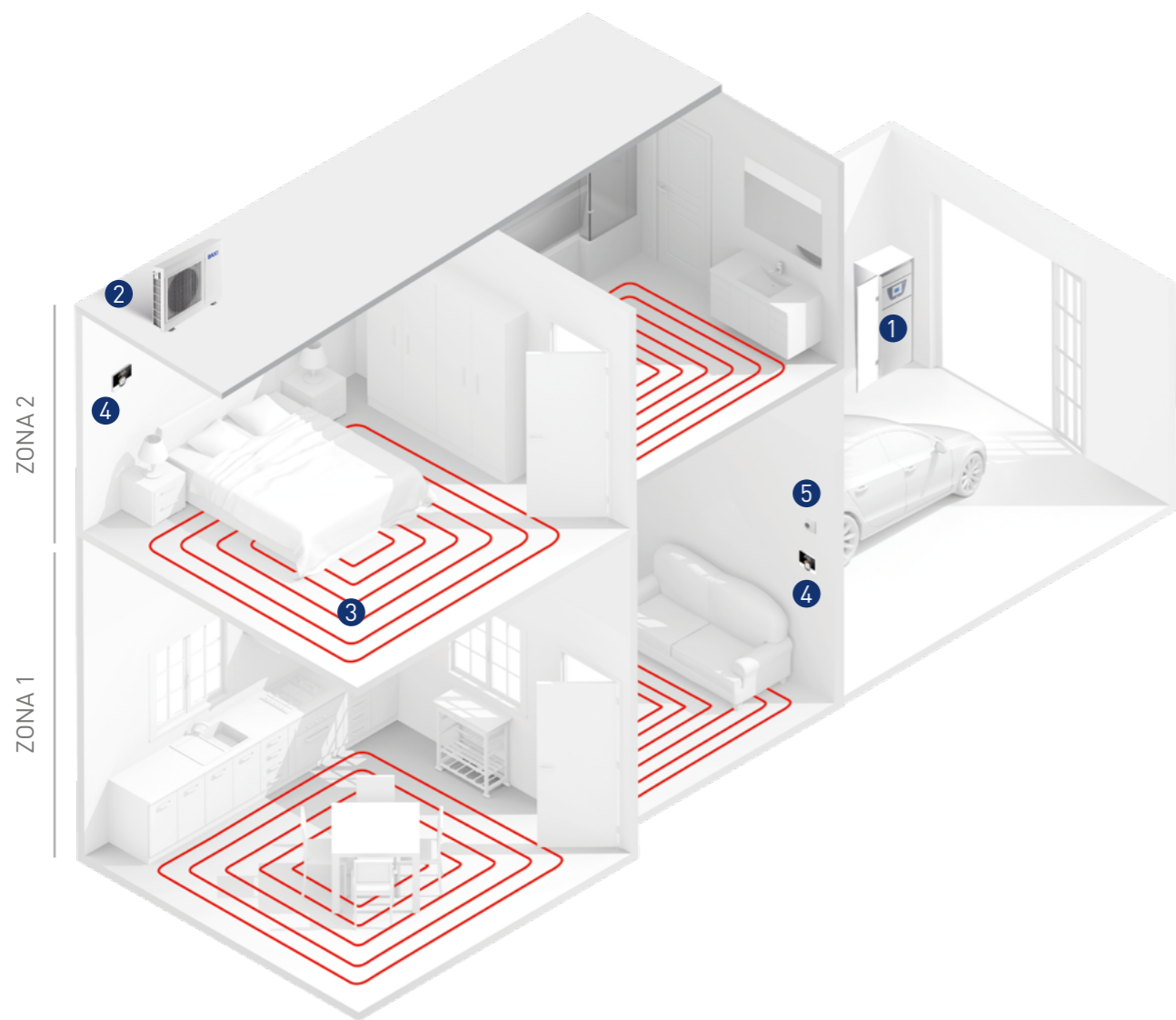
- Instalación de suelo radiante para calefacción
- Instalación de fancoils para refrigeración
- Instalación hidráulica y control electrónico de ambas zonas desde la bomba de calor
- Control por termostatos BAXI Connect
- Cambio modo frío-calor automático, en función de la temperatura exterior
- La bomba de calor integra un acumulador de agua caliente sanitaria de 180 litros

Esquema 4



## Componentes de la instalación

- |   |  |   |   |
|---|--|---|---|
| 1 | Unidad interior Platinum BC iPlus V200 | 5 | Termostatos BAXI Connect                            |
| 2 | Unidad exterior Platinum BC iPlus V200 | 6 | Depósito de inercia                                 |
| 3 | Suelo radiante                         | 7 | Placa electrónica SCB 04 para el control de 2 zonas |
| 4 | Fancoils                               | 8 | Placa electrónica SCB CF para el cambio frío-calor  |



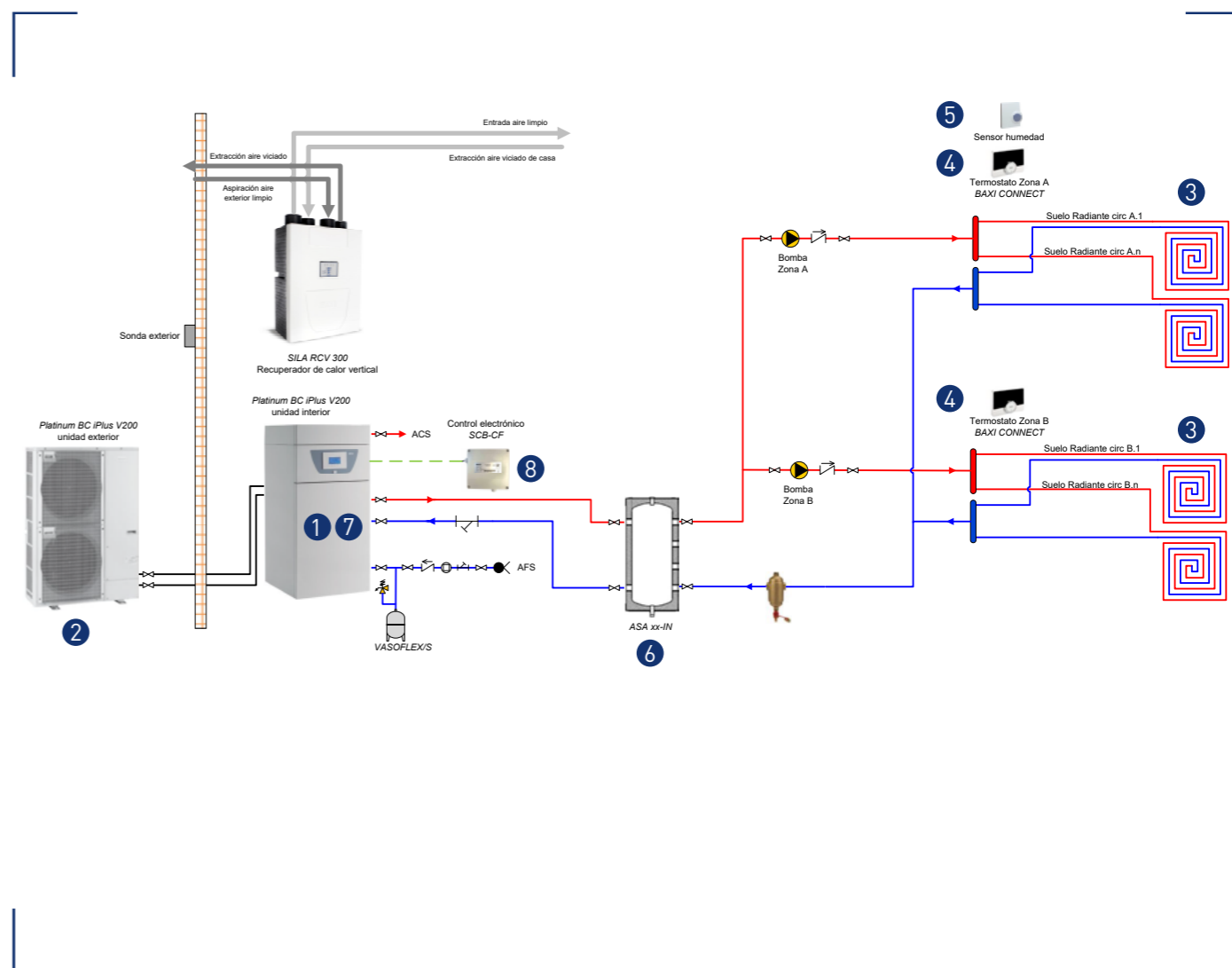
## ESQUEMA 5

INSTALACIÓN CON 2 ZONAS

# SUELO RADIANTE REFRESCANTE

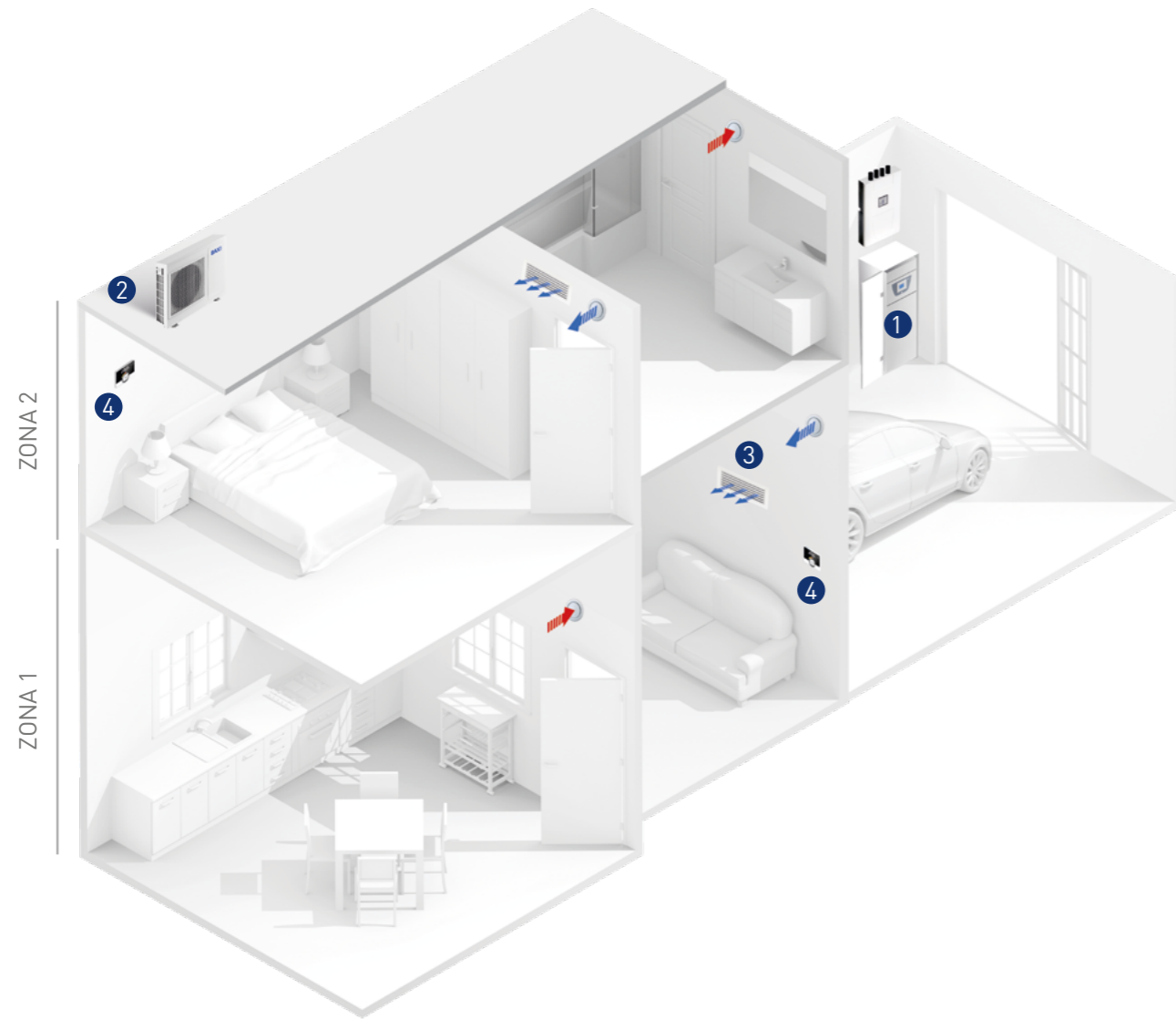
- Instalación de suelo radiante para calefacción y refrigeración
- Instalación hidráulica y control electrónico de ambas zonas desde la bomba de calor
- Control por termostatos BAXI Connect
- Control de humedad de ambiente mediante sonda
- Cambio modo frío-calor automático, en función de la temperatura exterior
- La bomba de calor integra un acumulador de agua caliente sanitaria de 180 litros

Esquema 5



## Componentes de la instalación

- |  |   |
|--|---|
| 1 Unidad interior Platinum BC iPlus V200 | 5 Sonda de humedad  |
| 2 Unidad exterior Platinum BC iPlus V200 | 6 Depósito de inercia   |
| 3 Suelo radiante                         | 7 Placa electrónica SCB 04 para el control de 2 zonas                               |
| 4 Termostato BAXI Connect                | 8 Placa electrónica SCBCF para el control del suelo refrescante en los baños/cocina |



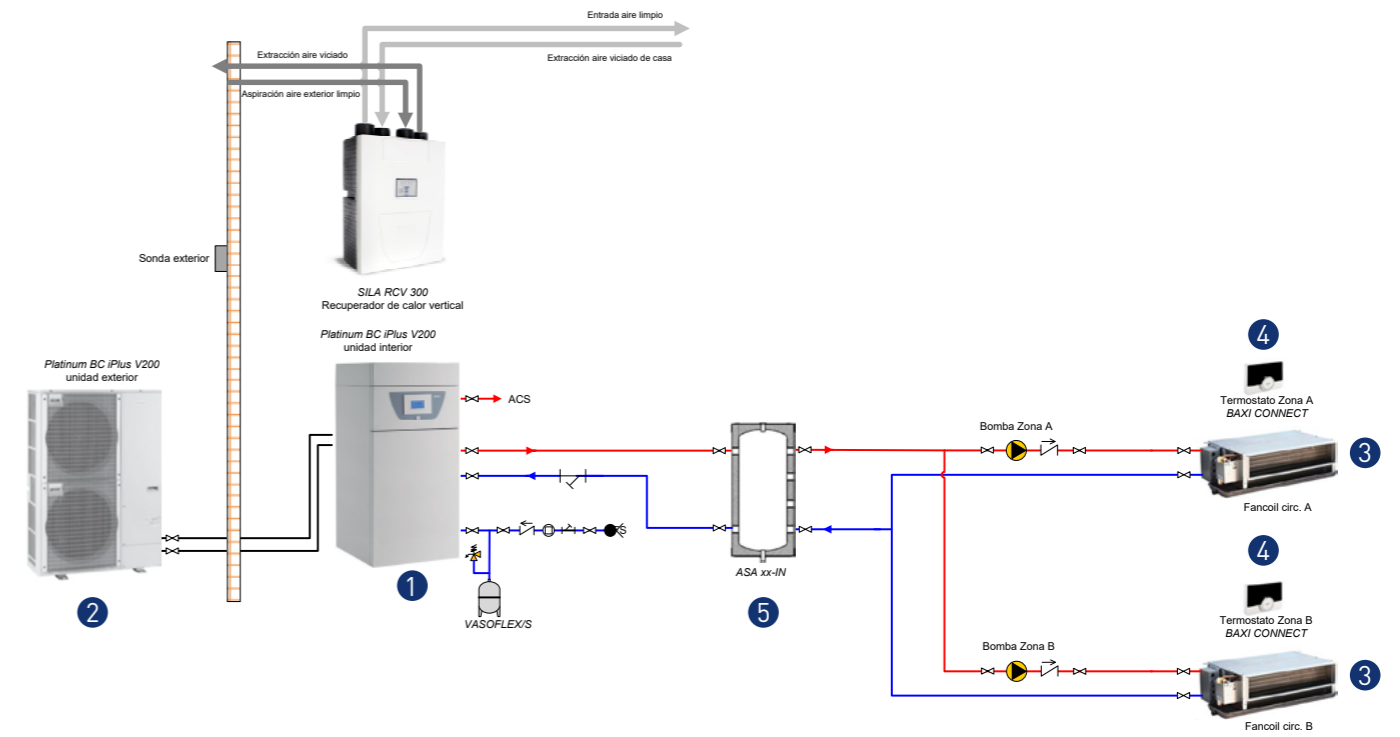
## ESQUEMA 6

### INSTALACIÓN CON 2 ZONAS

# FANCOILS

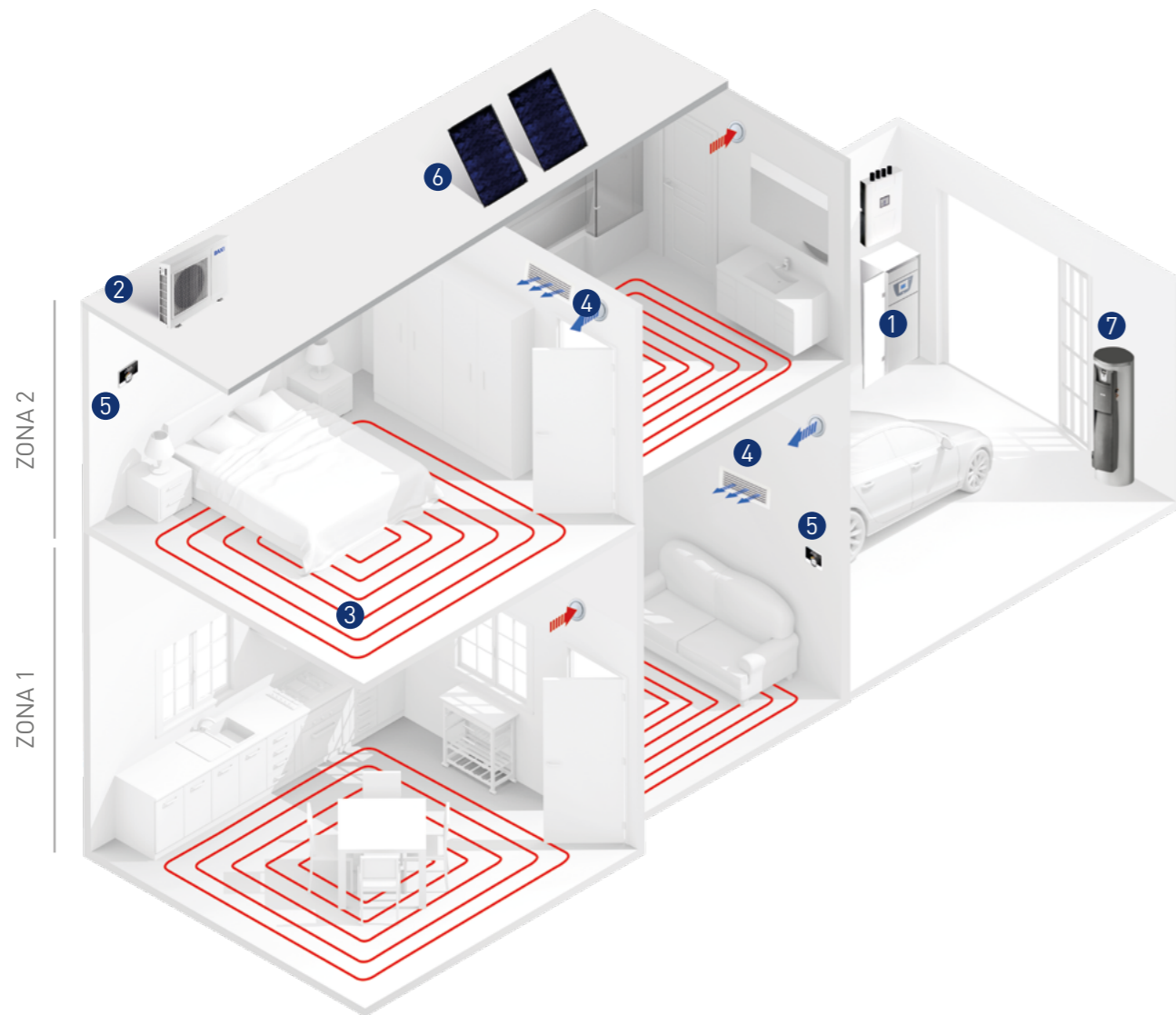
- Instalación de fancoils para calefacción y refrigeración
- Instalación hidráulica y control electrónico de ambas zonas desde la bomba de calor
- Control por termostatos BAXI Connect
- Cambio modo frío-calor automático, en función de la temperatura exterior
- La bomba de calor integra un acumulador de agua caliente sanitaria de 180 litros

Esquema 6



### Componentes de la instalación

- |  |                            |
|--|----------------------------|
| ① Unidad interior Platinum BC iPlus V200 | ④ Termostatos BAXI Connect |
| ② Unidad exterior Platinum BC iPlus V200 | ⑤ Depósito de inercia      |
| ③ Fancoils                               |                            |



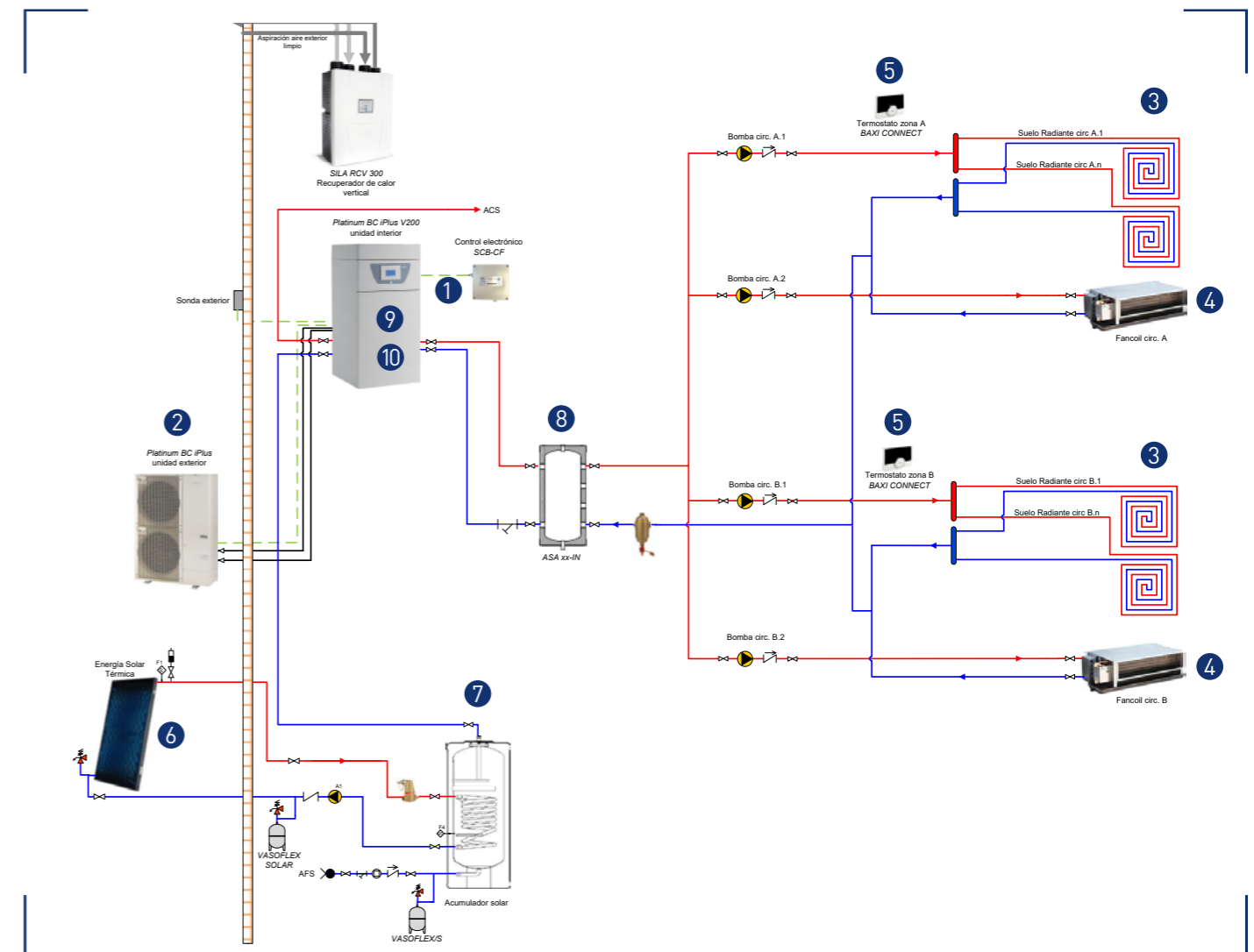
## ESQUEMA 7

INSTALACIÓN CON 2 ZONAS

# SUELO RADIANTE Y FANCOILS EN AMBAS ZONAS ENERGÍA SOLAR TÉRMICA PARA ACS

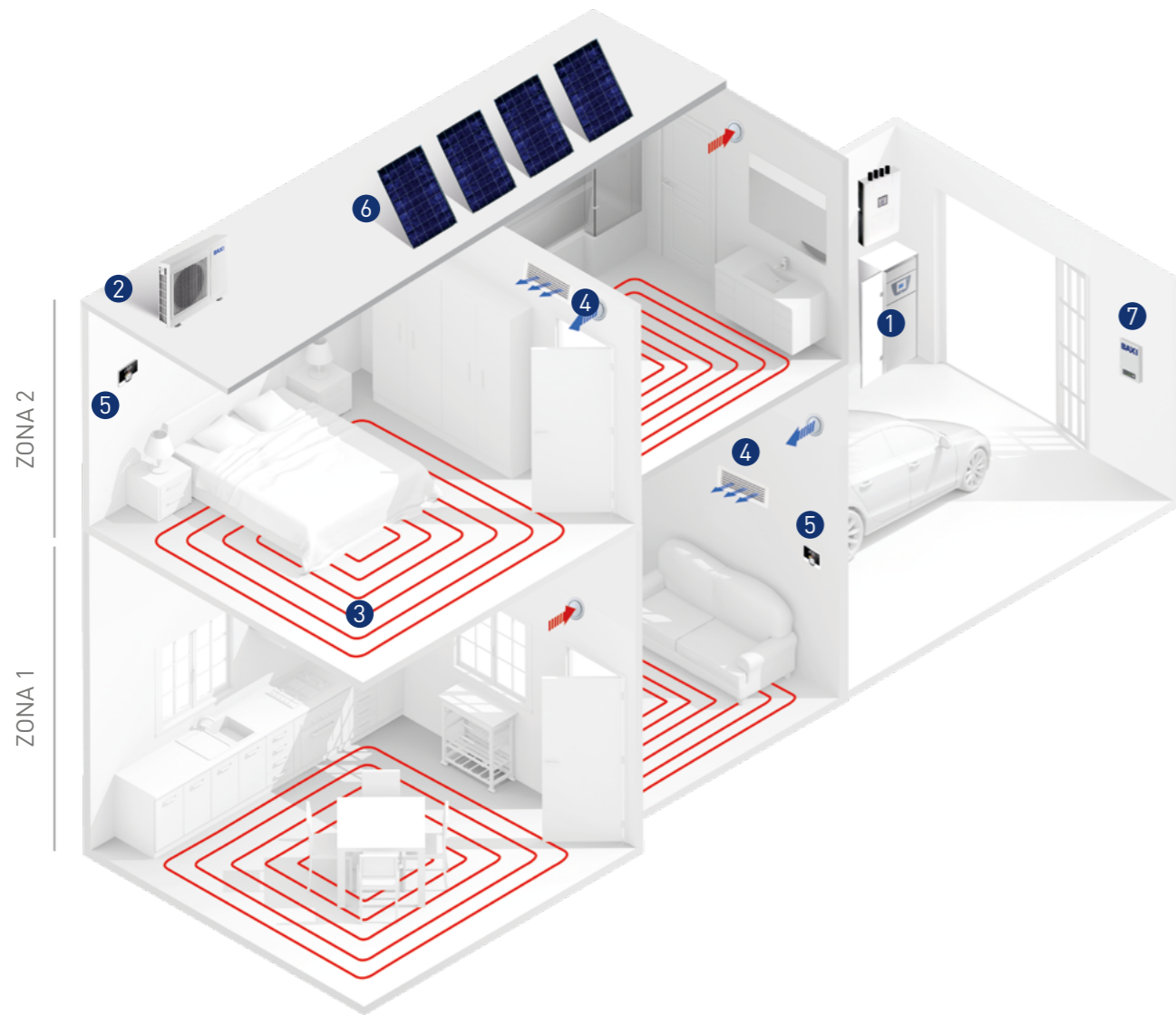
- Instalación de suelo radiante para calefacción
- Instalación de fancoils para refrigeración
- Instalación hidráulica y control electrónico de ambas zonas desde la bomba de calor
- Control por termostatos BAXI Connect
- Cambio modo frío-calor automático, en función de la temperatura exterior
- Sistema Solar Easy para calentamiento de ACS
- La bomba de calor integra un acumulador de agua caliente sanitaria de 180 litros

Esquema 7



## Componentes de la instalación

- |   |  |    |   |
|---|--|----|---|
| 1 | Unidad interior Platinum BC iPlus V200 | 6  | Paneles solares térmicos                            |
| 2 | Unidad exterior Platinum BC iPlus V200 | 7  | Acumulador solar                                    |
| 3 | Suelo radiante                         | 8  | Depósito de inercia                                 |
| 4 | Fancoils                               | 9  | Placa electrónica SCB 04 para el control de 2 zonas |
| 5 | Termostatos BAXI Connect               | 10 | Placa electrónica SCB CF para el cambio frío-calor  |



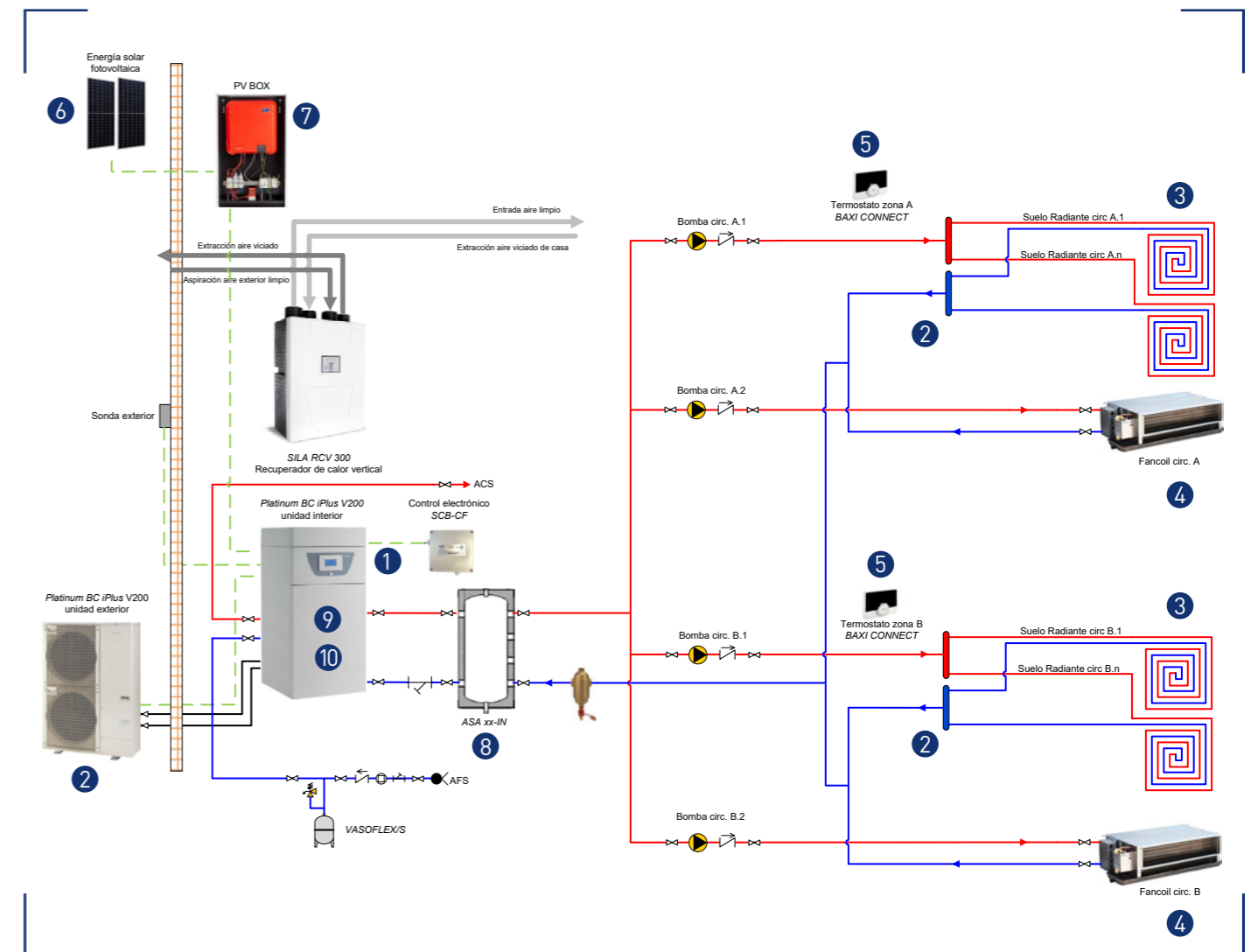
## ESQUEMA 8

INSTALACIÓN CON 2 ZONAS

# SUELO RADIANTE Y FANCOILS EN AMBAS ZONAS INSTALACIÓN FOTOVOLTAICA

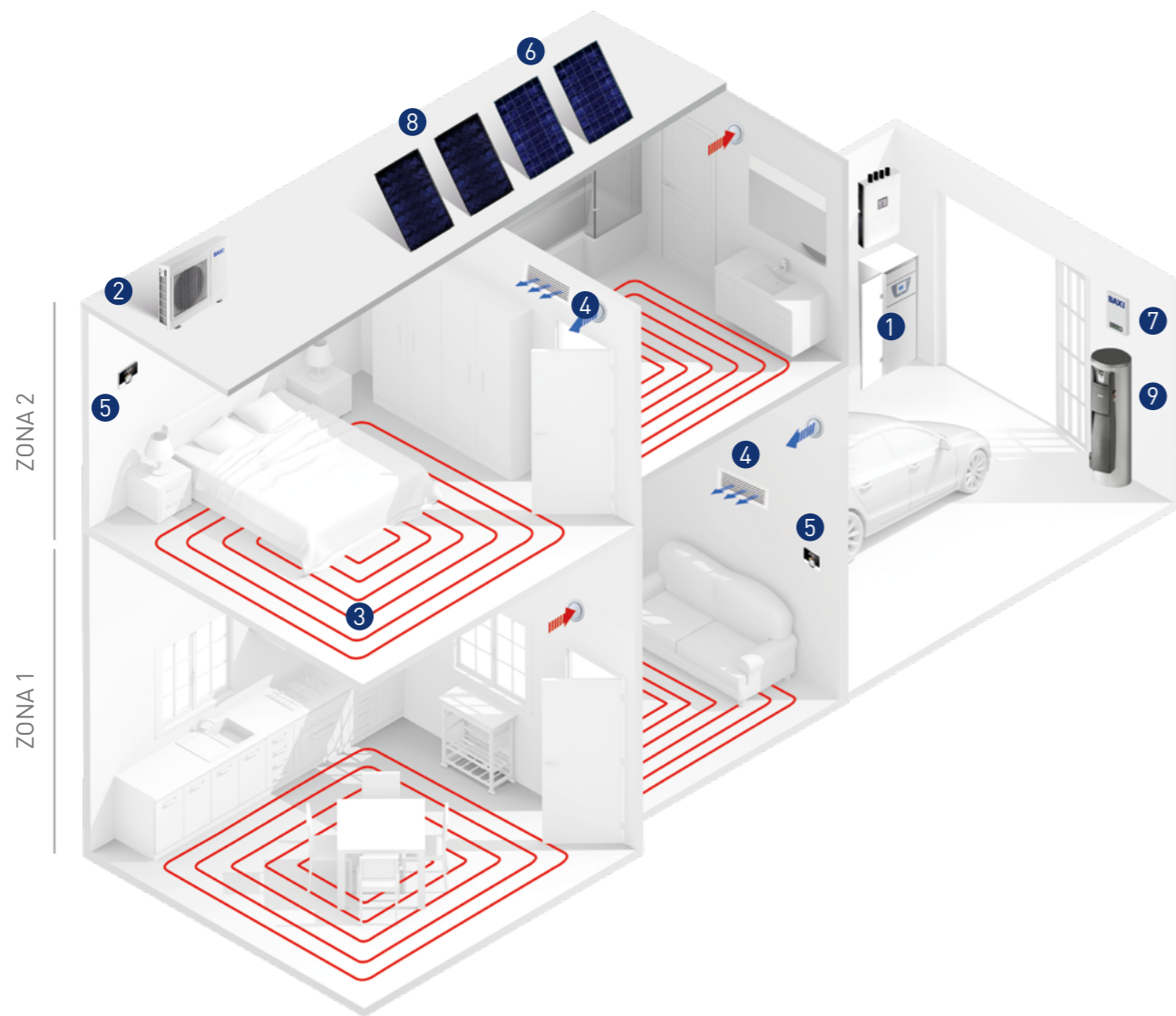
- Instalación de suelo radiante para calefacción
- Instalación de fancoils para refrigeración
- Instalación hidráulica y control electrónico de ambas zonas desde la bomba de calor
- Control por termostatos BAXI Connect
- Cambio modo frío-calor automático, en función de la temperatura exterior
- Sistema fotovoltaico Fotón con control inteligente de la bomba de calor
- La bomba de calor integra un acumulador de agua caliente sanitaria de 180 litros

Esquema 8



## Componentes de la instalación

- |   |  |    |   |
|---|--|----|---|
| 1 | Unidad interior Platinum BC iPlus V200 | 6  | Paneles solares fotovoltaicos                       |
| 2 | Unidad exterior Platinum BC iPlus V200 | 7  | Inversor y Control inyección cero                   |
| 3 | Suelo radiante                         | 8  | Depósito de inercia                                 |
| 4 | Fancoils                               | 9  | Placa electrónica SCB 04 para el control de 2 zonas |
| 5 | Termostatos BAXI Connect               | 10 | Placa electrónica SCB CF para el cambio frío-calor  |



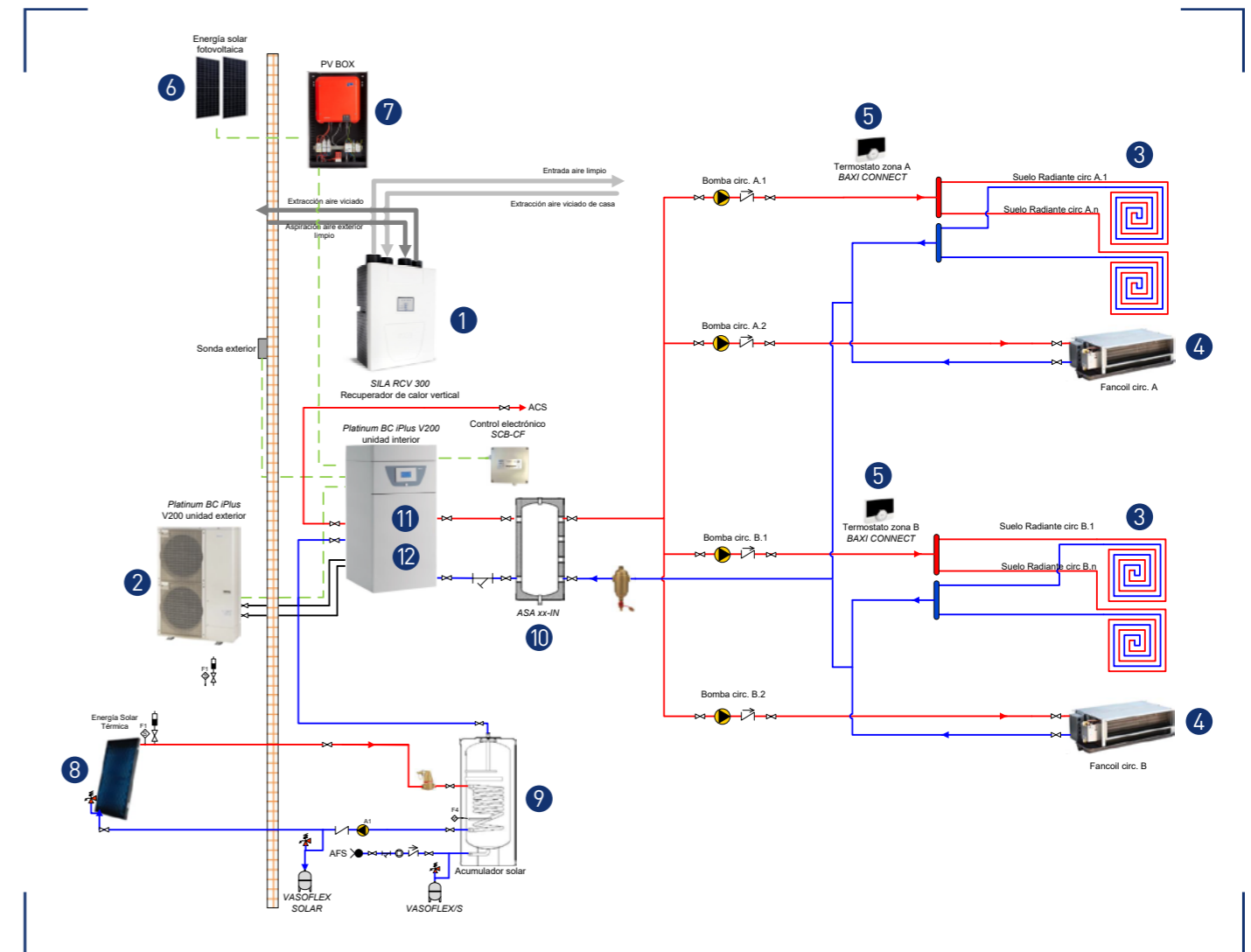
## ESQUEMA 9

INSTALACIÓN CON 2 ZONAS

# SUELO RADIANTE Y FANCOILS EN AMBAS ZONAS INSTALACIÓN FOTOVOLTAICA Y ENERGÍA SOLAR TÉRMICA

- Instalación de suelo radiante para calefacción
- Instalación de fancoils para refrigeración
- Instalación hidráulica y control electrónico de ambas zonas desde la bomba de calor
- Control por termostatos BAXI Connect
- Cambio modo frío-calor automático, en función de la temperatura exterior
- Sistema fotovoltaico Fotón con control inteligente de la bomba de calor
- Sistema Solar Easy para calentamiento de ACS
- La bomba de calor integra un acumulador de agua caliente sanitaria de 180 litros

Esquema 9



## Componentes de la instalación

- |   |  |    |   |
|---|--|----|---|
| 1 | Unidad interior Platinum BC iPlus V200 | 7  | Inversor  |
| 2 | Unidad exterior Platinum BC iPlus V200 | 8  | Paneles solares térmicos                            |
| 3 | Suelo radiante                         | 9  | Acumulador solar                                    |
| 4 | Fancoils                               | 10 | Depósito de inercia                                 |
| 5 | Termostato BAXI Connect                | 11 | Placa electrónica SCB 04 para el control de 2 zonas |
| 6 | Paneles solares fotovoltaicos          | 12 | Placa electrónica SCB CF para el cambio frío-calor  |

## TABLA RESUMEN DE LOS MODELOS

|           | Número de zonas | Emisor calor   | Emisor frío    | Control                                       | Solar Térmica | Solar fotovoltaica |
|-----------|-----------------|----------------|----------------|---|---------------|--------------------|
| Esquema 1 | 1               | Suelo radiante | Fancoils       | BAXI Connect SCB CF                           | No            | No                 |
| Esquema 2 | 1               | Suelo radiante | Suelo radiante | BAXI Connect Sonda de humedad SCB CF          | No            | No                 |
| Esquema 3 | 1               | Fancoils       | Fancoils       | BAXI Connect                                  | No            | No                 |
| Esquema 4 | 2               | Suelo radiante | Fancoils       | 2 BAXI Connect SCB CF SCB 04                  | No            | No                 |
| Esquema 5 | 2               | Suelo radiante | Suelo radiante | 2 BAXI Connect Sonda de humedad SCB CF SCB 04 | No            | No                 |
| Esquema 6 | 2               | Fancoils       | Fancoils       | 2 BAXI Connect SCB 04                         | No            | No                 |
| Esquema 7 | 2               | Suelo radiante | Fancoils       | 2 BAXI Connect SCB CF SCB 04                  | Sí            | No                 |
| Esquema 8 | 2               | Suelo radiante | Fancoils       | 2 BAXI Connect SCB CF SCB 04                  | No            | Sí                 |
| Esquema 9 | 2               | Suelo radiante | Fancoils       | 2 BAXI Connect SCB CF SCB 04                  | Sí            | Sí                 |

# SERVICIOS AL CLIENTE SISTEMAS AEROTERMIA\*

Desde BAXI queremos ayudar a los instaladores en el montaje y puesta en funcionamiento de los sistemas de aerotermia. Para ello hemos desarrollado un amplio catálogo de servicios.

## Estudio de la instalación

- GRATIS -

**Dimensionado y selección** de los componentes de la instalación.

**Cálculos** energéticos y de ahorro.

**Esquema de principio** de la instalación Planos de ubicación de los equipos.

**Memoria técnica** de la instalación.

## Visita durante la instalación

- GRATIS -

**Explicación** de cómo interconectar frigoríficamente las máquinas.

**Explicación** de cómo conectar eléctricamente los diferentes componentes de la instalación.

**Explicación** de cómo conectar hidráulicamente los diferentes componentes de la instalación.

**Consideraciones** sobre el resto de la instalación.

## Pre-arranque de la instalación

- 65€ -

**Comprobación** del conexionado hidráulico y eléctrico de la instalación.

**Verificar** el funcionamiento de la bomba de calor.

**Programación** de los parámetros de la bomba de calor.

**Ajuste** de las bombas circulatorias.

**Comprobar** el funcionamiento de los emisores (suelo radiante y fancoils).

**Programación** de los parámetros del control de la instalación.

**Comprobación** del funcionamiento del termostato Wifi.

## Puesta en marcha de la instalación

- GRATIS -

**Comprobación** del correcto funcionamiento del sistema.

**Programación** de los parámetros de la bomba de calor y del sistema de control.

**Comprobación** funcionamiento termostato Wifi.

**Explicación** al usuario del funcionamiento de los equipos.

## Conexionado eléctrico de la bomba de calor

45 € \*

**Conexionado** de la unidad interior.

**Conexionado** de la unidad exterior.

**Interconexionado** entre la unidad interior y la unidad exterior.

**Conexionado** de las resistencias eléctricas de la unidad interior, en caso que sea necesario.

**Conexionado** del termostato de ambiente.

\* No incluye materiales (cable, regletas, etc.).

## Conexionado frigorífico

- 65 € \* -

**Abocardado** de las tuberías.

**Conexionado** de las tuberías.

**Realizar el vacío** para eliminar la humedad de las tuberías.

**Comprobación** de fugas en el circuito frigorífico.

\* Las tuberías deberán estar correctamente montadas. No incluye materiales ni fluido frigorífico.

## Llenado y regulación del suelo radiante

- 100 € \* -

**Equilibrado** hidráulico de la instalación.

**Configuración** del sistema de control.

\* No incluye materiales.

## Mantenimiento de la bomba de calor

- DESDE 134 € / AÑO -

**Visita anual** donde se realizarán todas las comprobaciones necesarias para el buen funcionamiento, siguiendo el protocolo técnico establecido.

**Mano de obra y desplazamiento gratuito** en caso de que se genere cualquier avería.

\* Los sistemas de aerotermia están compuestos por: Bomba de calor BAXI, sistema de regulación BAXI y emisor (suelo radiante, radiador o /y fancoil) BAXI.

\* Los precios establecidos sobre los servicios de Sistemas de Aerotermia BAXI no incluyen el I.V.A.

# SERVICIOS PARA EL PROFESIONAL

## FORMACIÓN

El sector de la climatización exige un esfuerzo constante en innovación y puesta al día acorde a la evolución de unos productos que ofrecen cada vez más y mejores prestaciones.

Por eso, en BAXI tenemos el compromiso de formar, de manera continuada y gratuita, a todos aquellos profesionales técnicos con una alta capacitación, para que puedan ofrecer plena confianza a nuestros usuarios y una total garantía de éxito.

Apúntate en

[www.baxi.es](http://www.baxi.es)

### Centro de Formación Madrid

Camarmilla, s/n  
28806 Alcalá de Henares (Madrid)  
Tel. 91 887 2889

### Centro de Formación Barcelona

Manganès, 2  
08755 Castellbisbal (Barcelona)  
Tel. 93 413 3920

### Centro de Formación Asturias

Pérez Galdós, 14  
33012 Oviedo (Asturias)  
Tel. 98 528 0642

Los cursos teórico-prácticos que ofrecemos en nuestros Centros de Formación son impartidos por personal cualificado, que dispone de todos los medios necesarios para actualizar y transmitir conocimientos técnicos sobre sistemas, proyectos, diseño de instalaciones y mantenimiento de aparatos de calefacción.

Además queremos hacerte partícipe de las innovaciones del sector con cursos como **BAXI Connect Pro**, para convertirte en experto en climatización conectada.

## BAXI WICA

### HERRAMIENTA DE CÁLCULO DE INSTALACIONES PARA PROFESIONALES

Disponemos de una aplicación online completa y gratuita con la que vuestra oficina técnica podrá realizar el cálculo de instalaciones de climatización de manera rápida, sencilla y fiable. La aplicación permite crear, gestionar y compartir proyectos con los clientes de forma fácil e intuitiva.

Gracias a esta herramienta podrás obtener un primer diseño de tus instalaciones con esquemas tipo, cálculos y presupuestos.

- Resultados de los cálculos con gráficos
- Justificación de los cálculos
- Esquemas hidráulicos tipo
- Listado de materiales



# BAXI SOLUTIONS

**BAXI Solutions** es un departamento creado para dar soporte técnico y comercial a nuestros clientes con los sistemas de instalaciones, integrando los productos y su regulación en una única solución.

### Soluciones desde el inicio

Te guiamos desde la fase de diseño hasta la puesta en marcha para lograr que las instalaciones funcionen de la forma más eficiente posible.

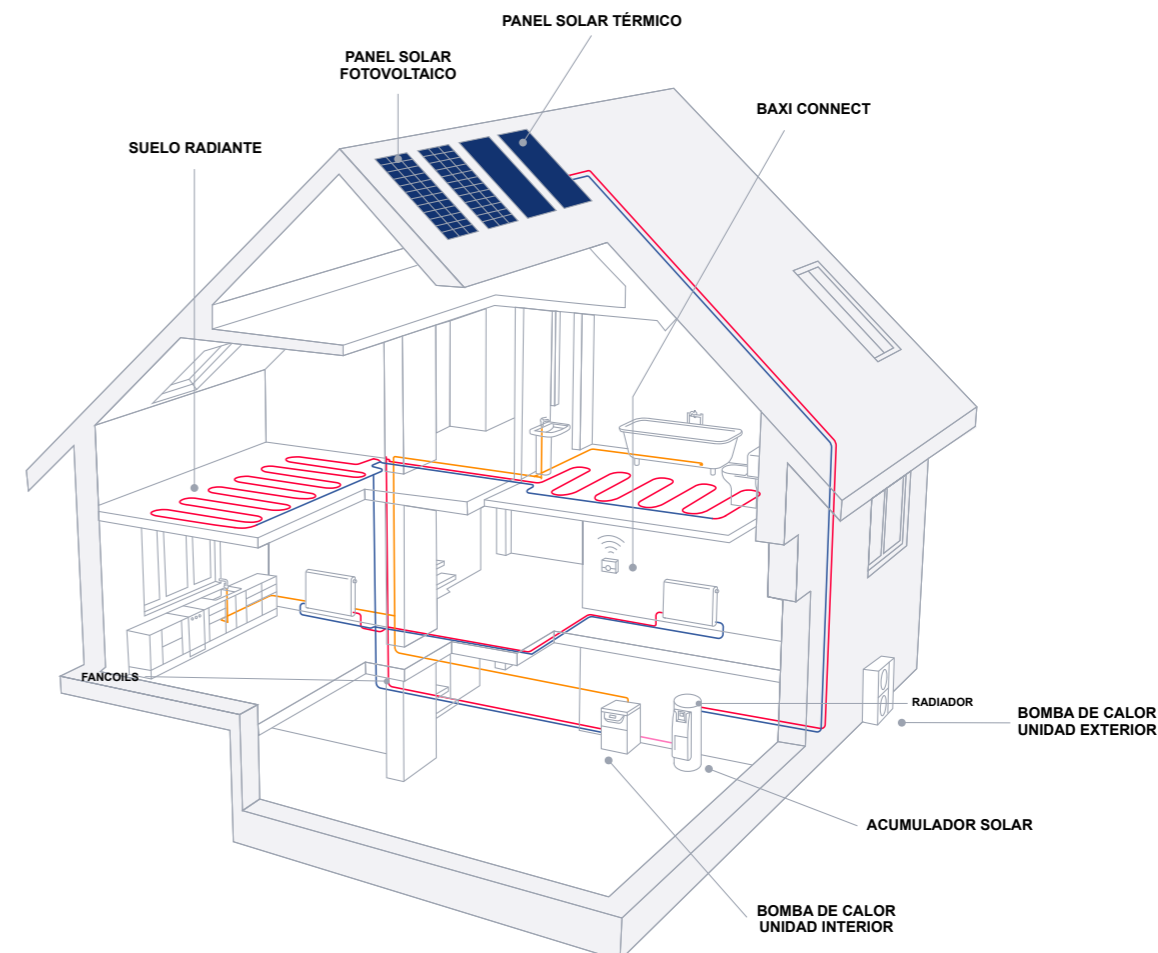
### Instalaciones centralizadas

El Departamento de prevención presta el apoyo técnico necesario para el diseño y dimensionado de salas de calderas centralizadas.

### Herramientas y software

Además disponemos de una serie de herramientas que le permitirán acertar en tus instalaciones.

- **Bloques BIM y CAD** para su inclusión en proyectos de ingeniería.
- **Solar Online**, un software de cálculo y dimensionamiento de instalaciones solares térmicas basado en el método f-chart.
- **Aerothermia Online**, software de cálculo y dimensionamiento de instalaciones con bomba de calor Platinum BC o sistemas híbridos Platinum BC+caldera. Acceso on line a través de nuestra microsite: [www.aerothermia.lanuevacalefaccion.com/](http://www.aerothermia.lanuevacalefaccion.com/)
- **BAXI WICA**: un potente software de cálculo para instalaciones de climatización.
- Catálogo en formato **PRESTO**.





## Cuando necesites ayuda, queremos ser tu primera opción.

Presentamos el **Teléfono de asistencia al profesional**.  
Una línea directa con la solución a todas tus dudas y problemas.

De lunes a viernes  
**de 8:00 a 20:00h**  
**900 80 20 68**

### **BAXI**

Tel. 902 89 80 00  
www.baxi.es

### **DELEGACIÓN CENTRO**

Tel. 91 746 0830  
delegacion.centro@baxi.es

### **DELEGACIÓN NORTE**

Tel. 944 754 624  
delegacion.norte@baxi.es

### **DELEGACIÓN SUR**

Tel. 96 340 2013  
delegacion.sur@baxi.es

### **DELEGACIÓN ESTE**

Tel. 93 263 4028  
delegacion.este@baxi.es

### **DELEGACIÓN OESTE**

Tel. 98 528 0642  
delegacion.oeste@baxi.es

